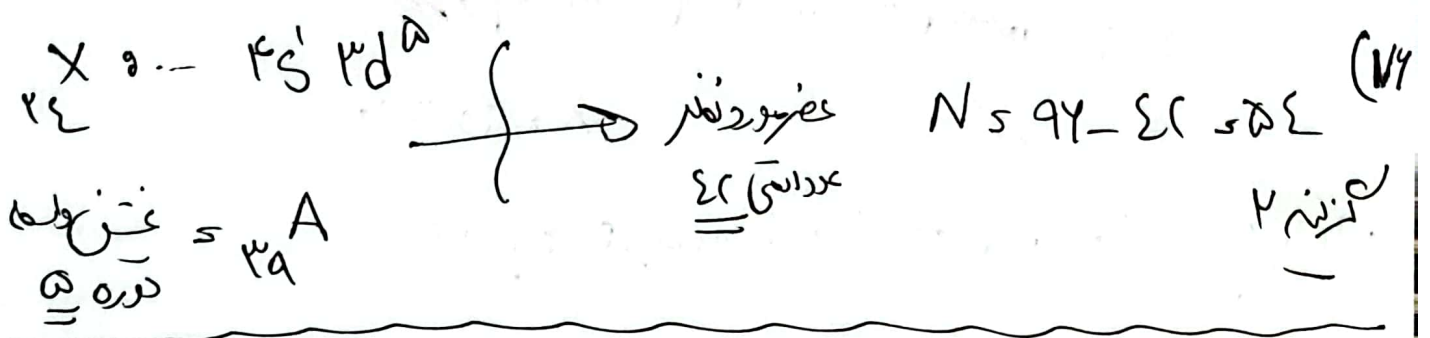
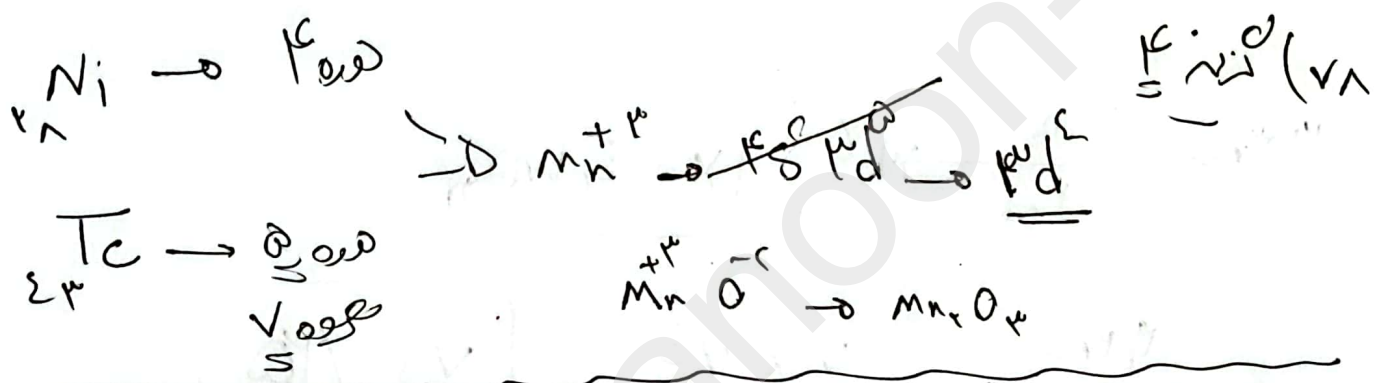


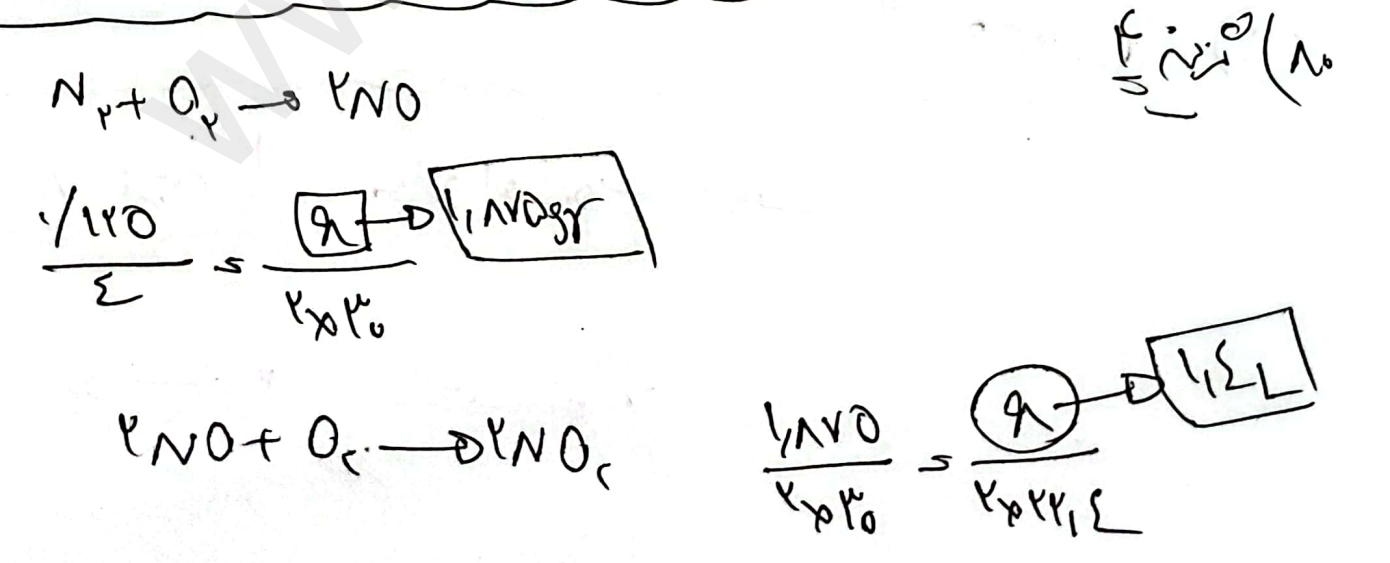
پہنا کھرا * پانچ تہائی سو لاکھ بی گنلوں ۱۶۴۲ نوٹس لاکھ رتہ ریاضی
 روزہ ۲۵۰ رتنوں کا



(۷۷) کثرت 33 اور 34 کے درمیان فرق، کاربڈسٹریٹ !!



(۷۹) کثرت 1
 مودل دست
 مودل، آئینک رازر N_2 اور H_2 جڑائی کثرت (عظا)
 مودل (عظا) مودل (عظا) کاربڈ صغی ناچیز نازر



۱۱ گزینه ۳ (X) مورد اول و طبات گیل و کم معین دارند و مایعات کم معین دارند

مورد دوم و پایش فکر فاعلین متکلمها مکرر است

مورد سوم و

مورد چهارم و هر دو مکرر ثابت به وصل از آنها کتف هم تپ دارند



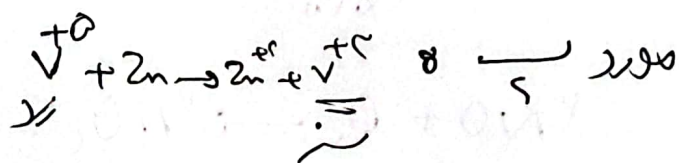
$$21375 = \frac{9}{200} \rightarrow 16^2 \quad \boxed{X = 21375}$$

$$\frac{21375}{171 \times 1} = \frac{V \times 0.6}{2} \quad \boxed{V = 125}$$

۱۳ گزینه ۱ عوامل جود در نقطه ذوب است، نوع یونین متدی (I)

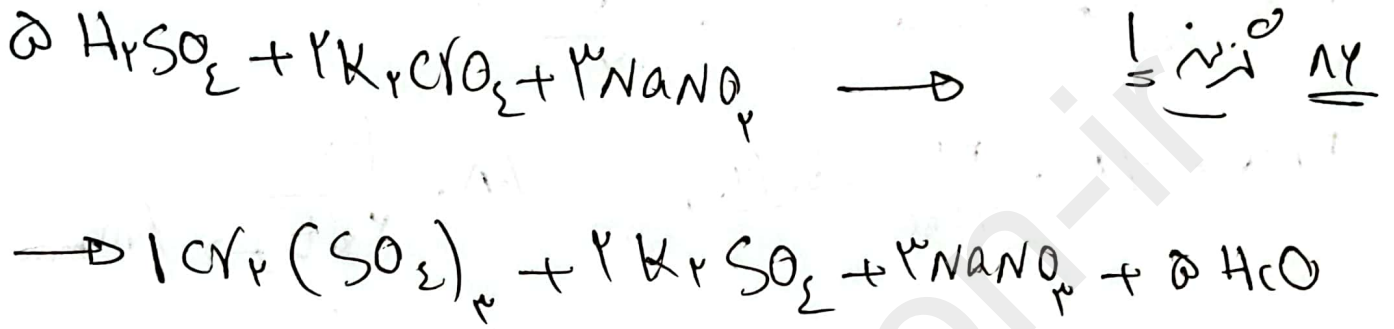
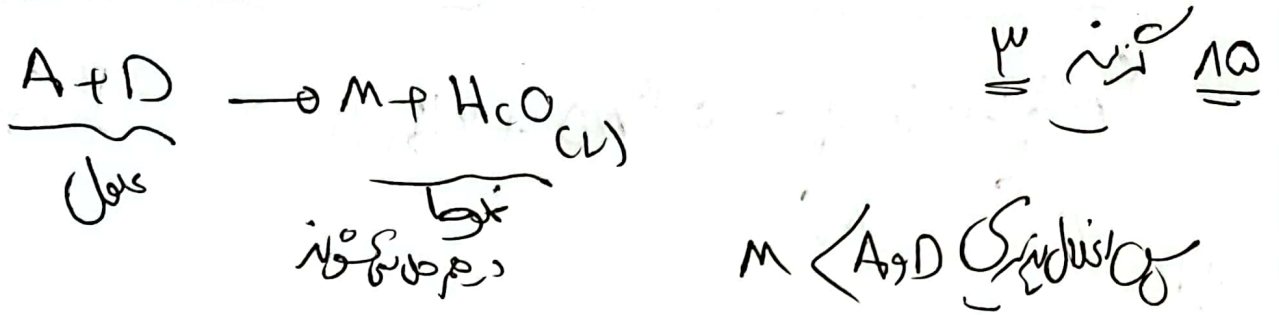
(II) هم متدی

۱۴ گزینه ۲ مولد الفوب درست



(=) برای نین و من نفع من!

پہا آفزا * حل سوالات سعی کنکور ریاضی ۱۴۰۲ نوبت دوم * روزہ رتواتا



$$\frac{18 \times 9}{3 \times 49} = \frac{12411}{1 \times 392} \quad \boxed{X = 1/4} \quad \text{۲۱} \quad \text{۱۲}$$

کوچک

موراجل غلط تاسن عطا اسکی!

۱۷ ۳

موردوم غلط بہ تعداد کین هاوانج است

مرد چہام غلط عین X سہا شہ ہر دین

$$\Delta H = [1(C-H)] - [4(C-H) + (C-C) + (H-H)] \quad \text{۱۸} \quad \text{۲}$$

$$40 = [1(9)] - [4(9) + 3(8) + 4(5)]$$

$$\boxed{X = 222}$$

روزہ رضوی * دس دسکان ہوا ایل * ریاضی ۱۴۲۱ نوپہم

۹۴ نمبر ۲

۹۵ نمبر ۲ C_{14}

۹۵ نمبر ۲ * H_2F اہم ہے اسے H^+ یا H_2F^+ پر مشتمل

* درجہ اولی ہونے کی وجہ سے اسے کمزور اور اسے اسے

۹۶ نمبر ۲ صورت - نمونہ باقی اس کی قدرت پانچ گنتی زیادہ ہے

صورت - ثابت ہونے کے ساتھ باقی کی صورت

علت کے لیے (نورین صورت)

$$.14 = \frac{H^+}{.1} \rightarrow [H^+] = .014$$

$$[H^+][A^-] = 1.4 \times 10^{-14}$$

$$\rightarrow 1.4 \times 10^{-13}$$

$$\frac{K_{HO}}{K_{HA}} = 10^{-7}$$

$$[A^-] = \sqrt{K_a \cdot m} \quad C_2$$

۹۷ نمبر ۲

$$\rightarrow \frac{[A^-]_D}{[A^-]_A} = 10^{-3} \rightarrow [A^-]_{HO} = 10^{-3} [A^-]_{HA}$$

$$pH_{HO} = pH_{HA} + 3$$

91 گزینہ ۳
 ہم موارد بہتر از خود (و) کہی باست۔ جای ستم خانگی

آسان ، لطافت و اس کا حسن را محال بود۔

گزینہ ۴
 99 مورد اول کے است

$$[15] = 6^{-3} \rightarrow \alpha = \frac{6^{-3}}{.1} = \frac{1}{.1 \times 216} = \frac{1}{21.6}$$

$$[14] = \frac{\frac{1}{50}}{.12} = .12$$

گزینہ ۲ - خط اس صورت میں نہیں

$$[15] = \sqrt{ka \cdot m} \rightarrow \sqrt{14 \times 1.5}$$

مورد دوم - 5×10^{-12} کے است

$$[15] = 2 \times 6^{-3}$$

مورد سوم - $\frac{2}{17}$ کی صورت

$$\alpha = \frac{2 \times 6^{-3}}{.12} = \frac{1}{5}$$

$$\frac{1}{.12} \rightarrow \frac{1}{.12} = \frac{10}{12} = \frac{5}{6}$$

100 گزینہ ۱ - ہم موارد درست است

