

نام: نام خانوادگی: نام کلاس: نام درس: زیست شناسی ۱ نام دبیر:	بسمه تعالی اداره کل آموزش و پرورش استان کرمان اداره کل آموزش و پرورش شهرستان رفسنجان متوسطه دوره دوم دی ماه ۱۴۰۱	زمان آزمون: ۸۰ دقیقه تاریخ آزمون: ۱۴۰۱/۱۰/۱۰ شماره کارت: تعداد سوالات: ۲۱ تعداد صفحات: ۴ "سوالات نیاز به پاسخ نامه ندارد"
--	--	--

بزرگترین لذت در زندگی انجام کاری است که دیگران می گویند: تو نمی توانی! "رومن پولانسکی

۱/۵	<p>درستی یا نادرستی عبارات زیر را مشخص کنید.</p> <p>الف) در ششمین سطح سازمان یابی حیات، افرادی از گونه های مختلف حضور دارند. (غ)</p> <p>ب) میزان کلاژن در بافت پیوندی که معمولا بافت پوششی را پشتیبانی می کند، نسبت به بافت پیوندی موجود در زردپی کمتر است. (ص)</p> <p>ج) ماده مخاطی، گلیکوپروتئینی است که آب جذب می کند و به موسین تبدیل می شود. (غ)</p> <p>د) دستگاه گوارش ما آنزیم های لازم برای هضم همه ی کربوهیدرات ها را نمی سازد. (ص)</p> <p>ه) افزایش کربن دی اکسید یاخته ها، خطرناک تر از کاهش اکسیژن است. (ص)</p> <p>و) مخاط مژک دار از نای شروع شده ودر سراسر مجاری هادی ادامه می یابد. (غ)</p>
۱/۵	<p>در جاهای خالی عبارات مناسب قرار دهید:</p> <p>الف) در پزشکی شخصی با استفاده از اطلاعات دناى هر فرد، روش های درمانی و دارویی خاص آن فرد را طراحی می کنند.</p> <p>ب) در زیر یاخته های بافت پوششی، بخشی به نام غشای پایه است که این بافت را به بافت های زیرین متصل می کند.</p> <p>ج) در دیواره لوله گوارش از مری تا مخرج شبکه های عصبی روده ای تحرک و ترشح لوله را کنترل می کنند .</p> <p>د) در نشخوارکنندگان غذا بعد از مری وارد ... سیرابی می شود .</p> <p>ه) حنجره دارای درپوشی به نام برچاکنای است که مانع از ورود غذا به مجاری تنفسی می شود.</p> <p>و) مرکز تنفس موجود در بصل النخاع با ارسال پیام انقباض به ماهیچه های تنفسی باعث آغاز دم می شود .</p>
۱/۵	<p>کلمات مناسب داخل پرانتز را انتخاب کنید .</p> <p>الف) پروانه مونارک با استفاده از یاخته های (ماهیچه ای / عصبی) جایگاه خورشید در آسمان را تشخیص می دهد</p> <p>ب) میزان خدمات یک بوم سازگان به میزان (تولیدکنندگان / مصرف کنندگان) آن بستگی دارد.</p> <p>ج) با رسیدن غذا به (حلق / دهان)، بلع به صورت غیر ارادی ادامه می یابد.</p> <p>د) هورمون (گاسترین / سکر تین) باعث افزایش ترشح پپسینوژن از معده می شود.</p> <p>ه) معرف (آب آهک / برم تیمول بلو) در مجاورت کربن دی اکسید شیری رنگ می شود.</p>

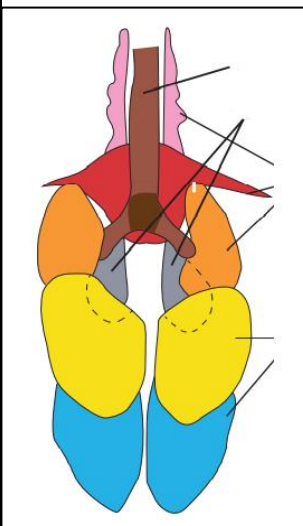
۰/۵	توضیحات زیر مربوط به کدام نوع بافت در بدن انسان است؟ (نوع کلی بافت را بنویسید نیاز به ذکر جزئیات نیست) الف) دارای رشته های کلاژن خیلی زیاد: (پیوندی) ب) پوشاندن سطح داخلی مری: (پوششی)
۰/۷۵	الف) شکل مقابل کدام نوع حرکات لوله ی گوارش را نشان می دهد؟ کرمی  ب) این نوع حرکات چه زمانی نقش مخلوط کنندگی دارند؟ برخورد به یک بنداره
۰/۷۵	الف) نوع گوارش در پارامسی را بنویسید. درون یاخته ای ب) واکوئل گوارشی را روی شکل نشان دهید. ج) از اتصال کدام اندامک به واکوئل غذایی، واکوئل گوارشی تشکیل می شود؟ لیزوزوم 
۰/۵	توضیحات زیر مربوط به کدام یک از مواد یا آنزیم های لوله ی گوارش است؟ الف) کمک به هضم نشاسته در دهان: (آمیلاز) ب) کمک به هضم چربی ها در روده باریک: (صفرا)
۰/۷۵	در مورد گوارش در روده باریک به سوالات زیر پاسخ دهید. الف) صفرای موجود در روده باریک، توسط کدام اندام ساخته شده است؟ کبد ب) کدام غده آنزیم های لازم برای گوارش انواع مواد غذایی را به دوازدهه ترشح می کند؟ پانکراس ج) کدام آنزیم های درون روده باریک، پروتئین ها را به آمینو اسید ها تجزیه می کنند؟ پروتئاز
۱/۵	الف) نام یک موجود زنده دارای گوارش برون سلولی و نگاری را بنویسید. نشخوار کننده مثل گاو ب) در پرندگان دانه خوار از کدام اندام، سنگدان ایجاد شده است؟ انتهای معده ج) در ملخ <u>اولین</u> گوارش مکانیکی، توسط چه قسمتی انجام می شود؟ آرواره ها د) کدام بخش معده ی نشخوار کنندگان، آنزیم های گوارشی ترشح می کند؟ شیردان ه) یاخته های حفره گوارشی در هیدر، مواد غذایی را با چه روشی دریافت می کنند؟ اندوسیتوز و) کرم کدو که فاقد دهان است، مواد غذایی را چگونه دریافت می کند؟ مستقیم از سطح بدن جذب می کند
۰/۷۵	الف) در بیماری سلیاک، یاخته های روده در اثر چه پروتئینی تخریب می شوند؟ گلوتن ب) در کبد از لیپید های مواد غذایی چه نوع مولکولی ساخته می شود؟ لیپوپروتئین ج) نام سیاهرگ های وارد شده از کبد به بزرگ سیاهرگ زیرین را بنویسید. فوق کبد
۱	در مورد بخش های عملکردی دستگاه تنفس به سوالات زیر پاسخ دهید.

	<p>الف) چرا نایژک ها قادر به تنگ و گشاد شدن هستند؟ نداشتن غضروف</p> <p>ب) داخلی ترین لایه در دیواره نای چه نام دارد؟ مخاط</p> <p>ج) کدام نوع یاخته در حبابک، در کاهش کشش سطحی حبابک نقش دارد؟ یاخته نوع دوم</p> <p>د) نوع بافت پوششی موجود در حبابک ها را بنویسید. سنگفرشی یک لایه</p>
۱۷	<p>در مورد دم و بازدم پاسخ دهید:</p> <p>الف) هنگام دم عادی، انقباض کدام ماهیچه ها باعث حرکت دنده ها می شوند؟ بین دنده ای خارجی</p> <p>ب) هنگام انقباض عضلات گردنی، انسان در حالت دم عمیق است یا بازدم عمیق؟ دم عمیق</p> <p>ج) حجم هوای خارج شده از شش ها پس از یک بازدم معمولی با یک بازدم عمیق، چه نامیده می شود؟ حجم ذخیره بازدمی</p> <p>د) به مجموع حجم های جاری، ذخیره دمی و ذخیره بازدمی چه می گویند؟ ظرفیت حیاتی</p>
۱۸	<p>در مورد حمل گاز ها در خون به سوالات زیر پاسخ دهید.</p> <p>الف) مسمومیت با چه گازی ظرفیت حمل اکسیژن در خون را کاهش می دهد؟ کربن مونو کسید</p> <p>ب) آنزیم انیدراز کربنیک در گویچه های قرمز چه مولکول هایی را با هم ترکیب می کند؟ کربن دی اکسید و آب</p> <p>ج) بیشترین میزان کربن دی اکسید به صورت چه یونی در خون حمل می شود؟ بیکربنات</p>
۱۹	<p>در مورد تشریح شش به سوالات زیر پاسخ دهید.</p> <p>الف) چرا شش انسان چگالی کمی دارد؟ حضور حبابک</p> <p>ب) کدام شش کوچکتر است؟ سمت راست یا چپ؟ چپ</p> <p>ج) چرا بریدن نایژه اصلی به راحتی بریدن نای نیست؟ غضروف حلقوی در نایژه اصلی و غضروف C شکل در نای</p> <p>د) محل اتصال نای به مری، سطح پشتی نای است یا سطح جلویی؟ جلویی</p>
۲۰	<p>اگر تخم مرغ بدون پوسته ی آهکی را در آب مقطر قرار بدهیم، تخم مرغ آب جذب می کند یا از دست می دهد؟ چرا؟</p> <p>جذب می کند (۰/۲۵) توضیح اسمز (۰/۵)</p>

۲۱ شکل مقابل دستگاه تنفس پرندگان را نشان می دهد:

جایگاه شش ها و نای را روی شکل نشان دهید.

۰/۵



۲۰


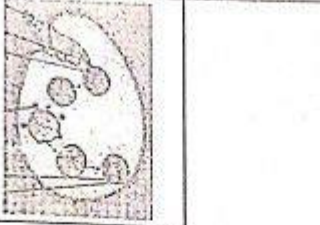
دانش آموز پر تلاش آینده ات روشن باد.

نام خانوادگی:	نام: _____	بسمه تعالی	زمان آزمون: ۸۰ دقیقه
نام کلاس:	_____	اداره کل آموزش و پرورش استان کرمان	تاریخ آزمون: ۱۳۰۱/۱۰/۱۰
نام درس: زیست شناسی ۱	_____	اداره کل آموزش و پرورش شهرستان رفسنجان	شماره کارت: _____
نام دبیر:	_____	متوسطه دوره دوم	تعداد سوالات: ۲۱
		دی ماه ۱۴۰۱	تعداد صفحات: ۳
		رفسنجان شهریور ۱۳۰۱	"سوالات نیاز به پاسخ نامه ندارد"

بزرگترین لذت در زندگی انجام کاری است که دیگران می گویند: تو نمی توانی! "رومن پولانسکی"

۱/۵	<p>درستی یا نادرستی عبارات زیر را مشخص کنید.</p> <p>الف) در ششمن سطح سازمان یابی حیات، افرادی از گونه های مختلف حضور دارند. ()</p> <p>ب) میزان کلاژن در بافت پیوندی که معمولاً بافت پوششی را پشتیبانی می کند، نسبت به بافت پیوندی موجود در زردپی کمتر است. ()</p> <p>ج) ماده مخاطی، گلیکوپروتئینی است که آب جذب می کند و به موسین تبدیل می شود. ()</p> <p>د) دستگاه گوارش ما آنزیم های لازم برای هضم همه ی کربوهیدرات ها را نمی سازد. ()</p> <p>ه) افزایش کربن دی اکسید یاخته ها، خطرناک تر از کاهش اکسیژن است. ()</p> <p>و) مخاط مؤک دار از نای شروع شده ودر سراسر مجاری هادی ادامه می یابد. ()</p>
۱/۵	<p>در جاهای خالی عبارات مناسب قرار دهید:</p> <p>الف) در با استفاده از اطلاعات دمای هر فرد، روش های درمانی و دارویی خاص آن فرد را طراحی می کنند.</p> <p>ب) در زیر یاخته های بافت پوششی، بخشی به نام است که این بافت را به بافت های زیرین متصل می کند.</p> <p>ج) در دیواره لوله گوارش از مری تا شبکه های عصبی روده ای تحرک و ترشح لوله را کنترل می کنند.</p> <p>د) در نشخوارکنندگان غذا بعد از مری وارد می شود.</p> <p>ه) دارای درپوشی به نام برچاکنای است که مانع از ورود غذا به مجاری تنفسی می شود.</p> <p>و) مرکز تنفس موجود در با ارسال پیام انقباض به ماهیچه های تنفسی باعث آغاز دم می شود.</p>
۱/۵	<p>کلمات مناسب داخل پرانتز را انتخاب کنید.</p> <p>الف) پروانه موناک با استفاده از یاخته های (ماهیچه ای / عصبی) جایگاه خورشید در آسمان را تشخیص می دهد</p> <p>ب) میزان خدمات یک بوم سازگان به میزان (تولیدکنندگان / مصرف کنندگان) آن بستگی دارد.</p> <p>ج) با رسیدن غذا به (حلق / دهان)، بلع به صورت غیر ارادی ادامه می یابد.</p> <p>د) هورمون (گاسترین / سکر تین) باعث افزایش ترشح پپسینوژن از معده می شود.</p> <p>ه) معرف (آب آهک / برم تیمول بلو) در مجاورت کربن دی اکسید شیری رنگ می شود.</p> <p>و) بافت پوششی ابتدای بینی از نوع (سنگفرشی / استوانه ای) است.</p>

۱/۵	<p>۲ به سوالات چهار گزینه ای پاسخ دهید.</p> <p>الف) ممنوعیت تولید سلاح های زیستی در ارتباط با کدام یک از ویژگی های زیست شناسی است ؟</p> <p>۱) کل نگری ۲) اخلاق زیستی ۳) فناوری های نوین ۴) نگرش بین رشته ای</p> <p>ب) خم شدن ساقه ی گیاهان به سمت نور، کدام ویژگی حیات را نشان می دهد ؟</p> <p>۱) پاسخ به محیط ۲) سازش یا محیط ۳) رشد و نمو ۴) نظم و ترتیب</p> <p>ج) کدام نوع یاخته در معده مسئول قلیایی کردن ماده مخاطی است ؟</p> <p>۱) یاخته های اصلی ۲) یاخته های کناری</p> <p>۳) یاخته های پوششی سطحی ۴) یاخته های ترشح کننده ی ماده مخاطی</p> <p>د) کدام گزینه تری گلیسرید را به واحد های سازنده ی آن تبدیل می کند ؟</p> <p>۱) حرکات لوله گوارش ۲) آمیلاز ۳) صفرا ۴) لیپاز</p> <p>ه) کدام حجم تنفسی، تبادل گاز ها در بین دو تنفس را ممکن می کند ؟</p> <p>۱) حجم جاری ۲) حجم ذخیره دمی ۳) حجم ذخیره بازدمی ۴) حجم باقی مانده</p> <p>و) کدام گزینه در مورد تنفس ناپیدیسی درست است ؟</p> <p>۱) انشعابات آن در کنار برخی یاخته های بدن قرار می گیرند .</p> <p>۲) همه ی انشعابات دارای مایع هستند.</p> <p>۳) دستگاه گردش مواد در انتقال گاز های تنفسی نقشی ندارد.</p> <p>۴) لوله های منشعب از طریق یک منفذ تنفسی با بیرون راه دارند.</p>
۵	<p>موارد سمت راست را با موارد سمت چپ به طور صحیح متصل کنید: (سمت چپ یک مورد اضافه دارد)</p> <p>الف) بافت پوششی ۱) فضای بین یاخته ای اندک</p> <p>ب) بافت پیوندی ۲) تراوایی نسبی</p> <p>ج) بافت عصبی ۳) یاخته های دارای انشعاب با یک یا دو هسته</p> <p>د) بافت ماهیچه ای قلب ۴) تحریک یاخته های ماهیچه برای انقباض</p> <p>۵) عایق حرارتی</p>
۶	<p>در هر یک از موارد زیر، نام اندامک سلولی نقش دارد ؟</p> <p>الف) تقسیم سلولی: ()</p> <p>ب) تانم: اند، ا، ب، ج، د، ه: یاخته: ()</p> <p>ج) تجزیه مواد با کمک آنزیم: ()</p> <p>د) ساخت پروتئین: ()</p>
۰/۵	<p>۷ ویژگی های زیر مربوط به تدام کربوهیدرات است ؟</p> <p>الف) منبع ذخیره گلوکز در جانوران: () ب) قند موجود در جوانه ی گندم: ()</p>
۰/۲۵	<p>۸ در مورد ورود مواد به یاخته و خروج از آن به سوالات زیر پاسخ دهید.</p> <p>الف) حرکت مولکول ها در جهت شیب غلظت به چه معنا است ؟</p> <p>ب) انرژی لازم برای برون رانی مواد از چه مولکولی تامین می شود؟</p> <p>ج) انتشار آب از غشایی با تراوایی نسبی چه نامیده می شود؟</p>
۰/۵	<p>۹ توضیحات زیر مربوط به کدام نوع بافت در بدن انسان است ؟ (نوع کلی بافت را بنویسید نیاز به ذکر جزئیات نیست)</p>

۱۰	الف) دارای رشته های کلاژن خیلی زیاد: () ب) پوشاندن سطح داخلی مری: ()	
۱۱		<p>الف) شکل مقابل کدام نوع حرکات لوله ی گوارش را نشان می دهد؟ ب) این نوع حرکات چه زمانی نقش مخلوط کنندگی دارند؟</p>
۱۲		<p>الف) شکل مقابل مربوط به گوارش پارامسی است به سوالات زیر پاسخ دهید. الف) نوع گوارش در پارامسی را بنویسید. ب) واکنش گوارشی را روی شکل نشان دهید. ج) از اتصال کدام اندامک به واکنش غذایی، واکنش گوارشی تشکیل می شود؟</p>
۱۳	توضیحات زیر مربوط به کدام یک از مواد یا آنزیم های لوله ی گوارش است؟ الف) کمک به هضم نشاسته در دهان: () ب) کمک به هضم چربی ها در روده باریک: ()	
۱۴	در مورد گوارش در روده باریک به سوالات زیر پاسخ دهید. الف) صفرای موجود در روده باریک، توسط کدام اندام ساخته شده است؟ ب) کدام غده آنزیم های لازم برای گوارش انواع مواد غذایی را به دوازدهه ترشح می کند؟ ج) کدام آنزیم های درون روده باریک، پروتئین ها را به آمینو اسید ها تجزیه می کنند؟	
۱۵	الف) نام یک موجود زنده دارای گوارش برون سلولی و نگاری را بنویسید. ب) در پرندگان دانه خوار از کدام اندام، سنگدان ایجاد شده است؟ ج) در ملخ اولین گوارش مکانیکی، توسط چه قسمتی انجام می شود؟ د) کدام بخش معده ی نشخوار کنندگان، آنزیم های گوارشی ترشح می کند؟ ه) یاخته های حفره گوارشی در هیدر، مواد غذایی را با چه روشی دریافت می کنند؟ و) کرم کدو که فاقد دهان است، مواد غذایی را چگونه دریافت می کند؟	
۱۶	الف) در بیماری سلپاک، یاخته های روده در اثر چه پروتئینی تخریب می شوند؟ ب) در کبد از لیپید های مواد غذایی چه نوع مولکولی ساخته می شود؟ ج) نام سیاهرگ های وارد شده از کبد به بزرگ سیاهرگ زیرین را بنویسید.	
۱۷	در مورد بخش های عملکردی دستگاه تنفس به سوالات زیر پاسخ دهید. الف) چرا نایزک ها قادر به تنگ و گشاد شدن هستند؟ ب) داخلی ترین لایه در دیواره نای چه نام دارد؟ ج) کدام نوع یاخته در حبابک، در کاهش کشش سطحی حبابک نقش دارد؟ د) نوع بافت پوششی موجود در حبابک ها را بنویسید.	