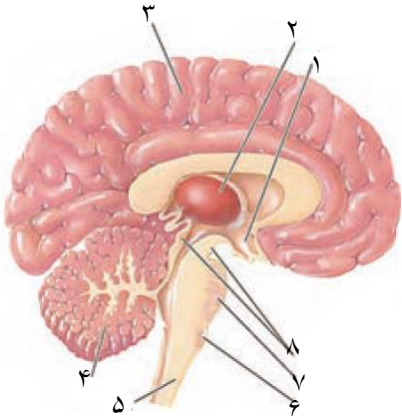
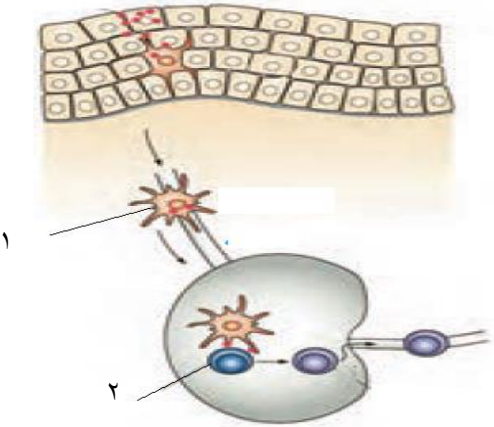


ردیف	سئوالات	بارم
۱	<p><u>درستی یا نادرستی عبارات زیر را بدون ذکر دلیل مشخص کنید:</u></p> <p>الف-در حالت آرامش مقدار یونهای سدیم دورن یاخته ، از بیرون آن بیشتر است.</p> <p>ب-استفاده از قلیان به اندازه سیگار خطر ناک است.</p> <p>ج- دستگاه ایمنی به همه مواد خارجی پاسخ می دهد.</p> <p>د-حس های پیکری شامل حس چشایی ،دما،وضعیت ودرداند</p> <p>ه- سیناپس میتواند دندریت به آکسون یا دندریت به دندریت باشد.</p> <p>ز-نوتروفیل محتویات دانه های خود را بر روی انگل می ریزند</p> <p>ح-مونوسیت ها از خون خارج می شودو پس از تغییر می تواند به یاخته های دندریتی تبدیل می شوند</p> <p>ض- گربه ها از فرمون برای هشدار خطر حضور شکارچی به دیگران استفاده میکنند.</p>	۲
۲	<p><u>جاهای خالی را با کلمات مناسب پر کنید:</u></p> <p>الف) استخوان ستون مهره از نوع .....و مفصل بکار رفته در آن از نوع ..... می باشد.</p> <p>ب) در صورتی که ناقل عصبی وارد خون شود ، ..... محسوب می شود.</p> <p>ج) تعداد تارهای ما هیچه ای.....در دوندگان ماراتنی بیشتر ست</p> <p>و- زمانی که کلسیم درخوناب زیاد است هورمون.....از تیروئید ترشح می شود</p> <p>د) استخوان محل ذخیره کلسیم و..... مورد نیاز بدن می باشند.</p>	۱/۵
۳	<p><u>در عبارات زیر یکی از کلمات داخل پرانتز را انتخاب کنید:</u></p> <p>الف) (تارها - تارچه ها) از واحد های تکراری به نام سارکومر ساخته شده اند.</p> <p>ب) سطح درونی تنه استخوان ران بافت (اسفنجی - متراکم) دارد.</p> <p>ج) محیط اسیدی و نمک برای باکتری ها (نامناسب - کشنده) است اما لیزوزیم و اسید معده برای باکتری ها (نامناسب - کشنده) است.</p> <p>د) در عنبیه ماهیچه (حلقوی - شعاعی) با تحریک اعصاب پاراسمپاتیک باعث (گشاد - تنگ) شدن مردمک می شود.</p>	۱/۵
۴	<p><u>پاسخ مناسب را از بین گزینه ها انتخاب کنید:</u></p> <p>۱- کدامیک در تالاموس تقویت نمی شود؟</p> <p>الف) (پیام شنوایی ب) پیام بینایی ج) دستور انقباض عضلات د) برخی از پیام های شیمیایی</p> <p>۲- کدام یک نادرست است: ناقل های عصبی .....</p> <p>الف) وارد سلول پس سیناپسی می شوند. ب) از طریق آگزوسیتوز وارد فضای سیناپسی می شوند.</p> <p>ج) همواره پتانسیل الکتریکی سلول پس سیناپسی را تغییر می دهند. د) می توانند تحریک کننده یا بازدارنده باشند.</p> <p>۳- امکان ندارد انقباض یک ماهیچه اسکلتی .....</p> <p>الف) باعث جابجایی زیاد استخوان شود. ب) بدون جابجایی استخوان انجام شود.</p> <p>ج) با ارسال پیامی از نخاع صورت بگیرد. د) یک استخوان را در دو جهت مخالف جابجا کند.</p> <p>۴- چند مورد به نادرستی بیان شده است؟</p> <p>هر هورمون نوعی پیک شیمیایی است.</p> <p>هر پیک شیمیایی یک هورمون است.</p> <p>هر پیک شیمیایی وارد خون می شود.</p> <p>هر پیک شیمیایی فقط بر یک نوع سلول اثر می کند.</p> <p>الف) ۱ ب) ۲ ج) ۳ د) ۴</p>	۱

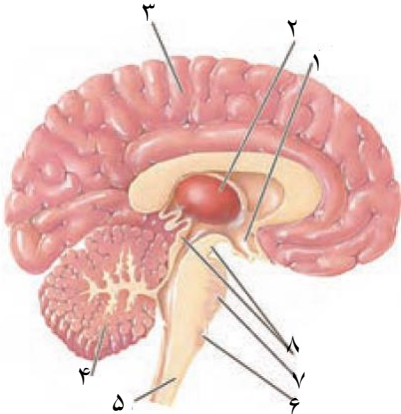
۲	<p>به پرسشهای زیر پاسخ دهید:</p> <p>(الف) ناقل عصبی که در نتیجه مصرف مواد اعتیاد آور ترشح می شود.</p> <p>(ب) آسیب به این بخش از مغز باعث فراموشی نام افراد جدید می شود.</p> <p>(ج) جسم سلولی نورونهای حسی در کدام ریشه از عصب نخاعی قرار دارد؟</p> <p>(د) مزه غالب غذاهایی که امینو اسید گلوتامات دارند.</p> <p>(ه) ماهیچه ها در انقباضات طولانی از چه ماده ای استفاده می کنند؟</p> <p>(و) کدام پروتئین باعث اختلال در عملکرد غشای میکروپ می شود؟</p> <p>(ز) سلولهای مسنول مبارزه با انگل ها در دستگاه ایمنی</p> <p>(ح) کمبود آن در نوزادان باعث اختلال در نمو مغز می شود.</p>	۵
۱	<p>کدام کلمه از ستون ب با کدام جمله از ستون الف ارتباط دارد؟</p> <p><b>ستون الف</b></p> <p>الف- با قشر مخ، تالاموس و هیپوتالاموس ارتباط دارد</p> <p>ب- نورونهایی دوقطبی که خود نقش گیرنده دارند</p> <p>ج- استخوان های جمجمه از این نوعند</p> <p>د- پس از دیپدز می توانند به ماکروفاز تبدیل می شود.</p> <p><b>ستون ب</b></p> <p>۱- منوسیت</p> <p>۲- پهن</p> <p>۳- نوتروفیل</p> <p>۴- نامنظم</p> <p>۵- گیرنده صدا در پای جیرجیرک</p> <p>۶- گیرنده بویایی</p> <p>۷- رابط پینه ای</p> <p>۸- دستگاه لیمبیک</p>	۶
۱	<p>با توجه به دستگاه عصبی پاسخ دهید؟</p> <p>(الف) ساده ترین ساختار عصبی در چه جانوری دیده می شود؟</p> <p>(ب) در جانورانی که در هر بند از بدن یک گره عصبی دارند مغز چگونه تشکیل شده است؟</p> <p>(ج- پس از انتقال پیام عصبی، مولکول های ناقل باقی مانده چگونه از فضای سیناپسی تخلیه می شوند؟</p>	۷
۱/۲۵	<p>با توجه به ساختار چشم به سوالات زیر پاسخ دهید؟</p> <p>(الف) چگونه ممکن است با وجود سلامت کامل چشم ها، فرد قادر به دیدن نباشد؟</p> <p>(ب) بیماری دوربینی و نزدیک بینی با کدام عدسیها قابل اصلاح است؟</p> <p>(ج- چه عاملی سبب حفظ شکل کروی چشم می شود؟</p>	۸
۰/۷۵	<p>با توجه به شکل به سوال ها پاسخ دهید (فقط شماره مربوطه را بنویسید)</p> <p>(الف) مرکز تنظیم ترشح بزاق</p> <p>(ب) مرکز انعکاس بلع</p> <p>(ج) مرکز تنظیم خواب و بیداری</p> 	۹
۱/۲۵	<p>در مورد اندام گوش به سوالات پاسخ دهید؟</p> <p>(الف) نقش دریچه بیضی در گوش چیست؟</p> <p>(ب) شاخه دهلیزی عصب گوش از اجتماع کدام بخش از نورون تشکیل شده است؟</p> <p>(ج) وجود چه ساختاری در گوش سبب می شود تا پرده صماخ به درستی بلرزد؟</p> <p>(د) بخش هایی از گوشش که توسط استخوان گیجگاهی حفاظت میشوند؟</p>	۱۰
۰/۷۵	<p>برای هر یک از سوالات زیر یک دلیل علمی بنویسید:</p> <p>(الف) بوی عطر را پس از گذشت مدتی حس نمی کنیم.</p>	۱۱

	ب- علت چند هسته ای بودن یاخته های ماهیچه اسکلتی چیست؟	
۱/۵	الف) در تشریح چشم گاو چگونه می توان بالا و پایین چشم را تشخیص داد؟ ب- در مغز انسان اجسام مخطط کجا قرار گرفته اند؟	۱۲
۱/۵	با در نظر گرفتن اسکلت جانداران به سوالات پاسخ دهید؟ الف) چه عواملی به کنار یکدیگر ماندن استخوان ها در محل مفصل ها کمک میکنند؟ (۳ مورد) ب) چرا اندازه حشرات از حد خاصی بیشتر نمی شود؟	۱۳
۰/۷۵	هر یک از اعمال زیر توسط چه هورمونی انجام می شود؟ الف- افزایش باز جذب سدیم ب- باز شدن نایژک هادرشش ج- افزایش کلسیم خون	۱۴
۰/۷۵	با توجه به دستگاه درون ریز پاسخ دهید؟ الف) چرا فردی که به دیابت شیرین مبتلاست لاغر می شود؟ ب) مقادیر زیاد کدام هورمون موجب سرکوب سیستم ایمنی می شود؟	۱۵
۰/۵	شکل زیر مربوط به یکی از انواع بیگانه خوارها می باشد قسمت های مشخص شده را نامگذاری کنید: 	۱۶
۱	با در نظر خطوط دفاعی بدن پاسخ دهید؟ الف) به واکنشی از بدن که منجر به آزاد شدن هیستامین می شود اشاره کنید؟ ب) اینترفرون نوع I از کدام سلول ها ترشح می شود؟	۱۷
۲۰	جمع بارم	
	شاد و سرافراز باشید	

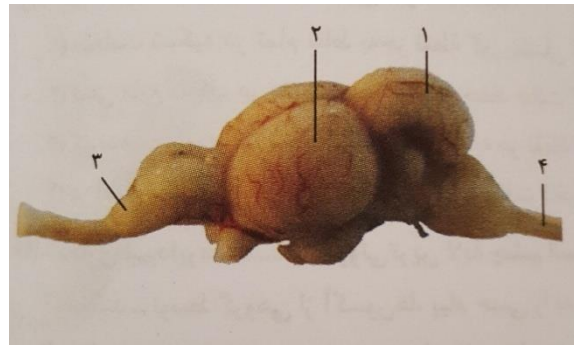
بسمه تعالی	اداره آموزش و پرورش شوش دانیال دبیرستان سرای دانش	سوالات درس : زیست شناسی ۲ پایه و رشته : یازدهم تجربی مدت پاسخگویی : ۸۰ دقیقه نام کلاس : نام و نام خانوادگی :
تاریخ آزمون : ۱۴۰۱/۱۰/۱۰	آزمون نوبت اول سال تحصیلی	
دبیر مربوطه : خانم سرویاس	تعداد سوال : ۱۷ سوال در ۴ صفحه	

ردیف	سئوالات	بارم
۱	هر مورد ۰/۲۵ الف-غ ب-ص ج-غ د-غ ه-غ. ز-غ ح-ص ث-ص. ض-غ گ-غ.	۲
۲	هر مورد ۰/۲۵ الف) نامنظم - لغزنده ب) هورمون ج) کند و- کلسی تونین د) فسفات	۱/۵
۳	هر مورد ۰/۲۵ الف) تارچه ها ب) اسفنجی ج) نامناسب - کشنده . د) حلقوی - تنگ	۱/۵
۴	هر مورد ۰/۲۵ ۱- کدامیک در تالاموس تقویت نمی شود؟ د) برخی پیام های شیمیایی ۲- کدام یک نادرست است: ناقل های عصبی ..... الف) وارد سلول پس سیناپسی می شوند	۱

	<p>۳- امکان ندارد انقباض یک ماهیچه اسکلتی .....  (د) یک استخوان را در دو جهت مخالف جابجا کند.  ۴- چند مورد به نادرستی بیان شده است؟  هر پیک شیمیایی یک هورمون است.  هر پیک شیمیایی وارد خون می شود.  هر پیک شیمیایی فقط بر یک نوع سلول اثر می کند.  (ج) ۳</p>	
۲	<p>هر مورد ۰/۲۵  (الف) دوپامین  (ب) هیپوکامپ  (ج) پستی  (د) اومامی  (ه) چربی ها  (و) پروتین ممل  (ز) انوزینوفیل  (ح) t3</p>	۵
۱	<p>؟ هر مورد ۰/۲۵  <u>ستون الف</u>  الف- با قشر مخ، تالاموس و هیپوتالاموس ارتباط ۸ دارد  ب- نورونهایی دوقطبی که خود نقش گیرنده دارند ۶  ج- استخوان های جمجمه از این نوعند ۲  د- پس از دیپدز به ماکروفاژ تبدیل می شود. ۱</p>	۶
۱	<p>الف ( هیدر ۰/۲۵</p>	۷

	<p>پ) چند گره عصبی به هم چوش خورده ۰/۲۵</p> <p>ج- جذب دوباره توسط پیش سیناپسی میشوند یا با آنزیم تجزیه میشوند ۰/۲۵</p> <p>د- ۴</p> <p>۰/۲۵</p>	
۱/۲۵	<p>الف) آسیب دیدن عصب بینایی ۰/۲۵</p> <p>ب) محدب ۰/۲۵ - مقعر ۰/۲۵</p> <p>ج- زجاجیه ۰/۲۵</p> <p>د- مشیمیه ۰/۲۵</p>	۸
۰/۷۵	<p>با توجه به شکل به سؤال ها پاسخ دهید (فقط شماره مربوطه را بنویسید)</p>  <p>الف) ۷ ۰/۲۵</p> <p>ب) ۵ ۰/۲۵</p> <p>ج) ۱ ۰/۲۵</p>	۹
۱/۲۵	<p>الف) تقویت و انتقال موج به آب درون مجاری حلزونی ۰/۲۵</p> <p>ب) آکسون ۰/۲۵</p> <p>ج) شیپور استاش ۰/۲۵</p> <p>د) گوش میانی و درونی ۰/۲۵ یک سوم از مجرای گوش بیرونی ۰/۲۵</p>	۱۰
۰/۷۵	<p>الف) اتمال آسیب به بافت تحریک گیرنده درد ۰/۲۵</p> <p>ب) سازش گیرنده ۰/۲۵</p> <p>ج- اعدام جند سلول در دوره جنینی ۰/۲۵</p>	۱۱
۱/۵	<p>الف) فاصله بین قرنیه تا عصب بینایی اندازه می گیریم کمتر پایین چشم است ۰/۲۵</p>	۱۲

ب- نام گذاری کنید



۱- مخچه ۰/۲۵ - ۲ بینایی ۰/۲۵

۳- بویایی ۰/۲۵ - ۴ نخاع ۰/۲۵

ج- بطن های جانبی ۰/۲۵

۱۳ الف) زردپی - ۰/۲۵ کپسول مفصلی ۰/۲۵ رباط ۰/۲۵

ب) اسکلت بیرونی سنگین میشود ۰/۲۵

ج) اواخر سن رشد ۰/۲۵

د) خیر مثال در کوسه ماهی درون جمجه غضروفی است ۰/۲۵

۱/۵

۰/۷۵

۱۴ الف- آلدوسترون ۰/۲۵ ب- اپی نفرین و نوراپی نفرین ۰/۲۵ ج- پاراتیروئیدی ۰/۲۵

۰/۷۵

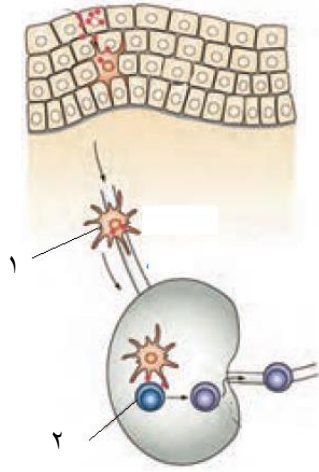
۱۵ الف) استفاده از چربی ها توسط سلول های بدن ۰/۲۵

ب) کورتیزول ۰/۲۵

ج) تیموس ۰/۲۵

۰/۵

۱۶ ۱- سلول دندریتی ۰/۲۵  
۲- - لنفوسیت غیر فعال ۰/۲۵



۱	<p>الف) تی کمک کننده ۰/۲۵</p> <p>ب) پاسخ التهابی ۰/۲۵</p> <p>ج) نبودن سلول خاطره ۰/۲۵</p> <p>د) هر سلول آلوده به ویروس ۰/۲۵</p>	۱۷
۲۰	جمع بارم	
	شاد و سرافراز باشید	