

۱- الگوهای شکلی و عددی زیر را ادامه دهید.

۴ ، ۸ ، ۱۶ ، ،



،



،



،

،

شکل (۱)

شکل (۲)

شکل (۳)

شکل (۴)

شکل (۵)

۲- با توجه به عدد به سوال های زیر پاسخ دهید. دویست و سی و هفت میلیون و یازده هزار و چهل

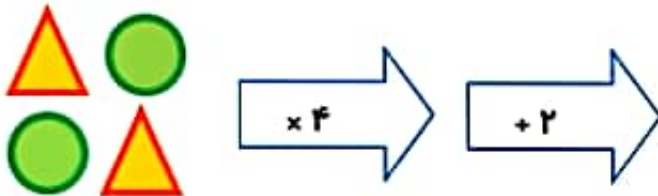
الف) این عدد را به رقم بنویسید.

ب) اعداد مربوط به طبقه هزار را بنویسید.

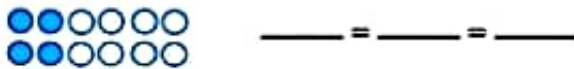
ج) ارزش مکانی رقم ۷ را بنویسید.

۳- کوچکترین عدد ۶ رقمی زوج را بنویسید.

۴- خروجی ماشین رو به رو را تعیین کنید.



۵- الف) برای شکل مقابل سه کسر مساوی بنویس.



_____ = _____ = _____

$$\frac{۳۵}{۴۵} =$$

ب) کسر مقابل را تا حد امکان ساده کنید.

۶- حاصل عبارت های زیر را به دست آورید.

$$\left(۴ \times \frac{۴}{۱۷} \right) - \left(۲ \times \frac{۵}{۱۷} \right) =$$

$$\frac{۴۰}{۱۰۰} + \frac{۱۰}{۵۰} =$$

$$۴ \times \frac{۲}{۱۰} - \frac{۱}{۵} =$$

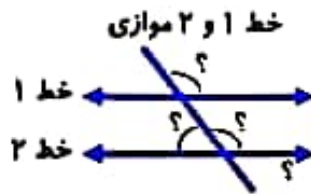
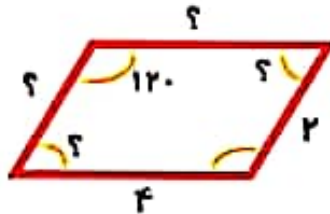
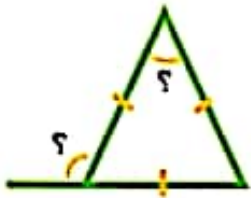
۷- ۱۷۰ ثانیه چند دقیقه و چند ثانیه است؟

۸- عددهای زیر را با تقریب خواسته شده بنویسید.

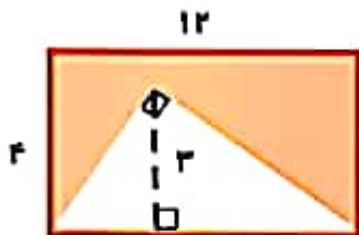
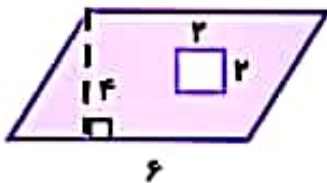
۵۷۲۹ تقریب هزارگان ➔

۷۳۲ تقریب دهگان ➔

۹- در هر یک از شکل های زیر اندازه ی (؟) را به دست آورید.



۱۰- مساحت قسمت رنگی را پیدا کنید.



۱۱- کامل کنید.

الف) در دوزنقه فقط موازی داریم.

ب) مربع نوعی لوزی است

۱۲- الف) یک باغچه مستطیل شکل به طول ۳ و عرض ۲ متر داریم. می خواهیم دور این باغچه را نرده بکشیم. چند متر نرده برای دور باغچه لازم است؟

ب) باغبان، ثلث این باغچه را گل لاله کاشته است. چند مترمربع را هنوز نکاشته است؟

۱۳- با توجه به جدول زیر به سوال های داده شده پاسخ دهید.

مطالعات	فارسی	علوم	ریاضی	درس ها
۱۶	۲۰	۱۸	۱۶	نمره

الف) نمودار خط شکسته آن را رسم کنید.

ب) بیشترین نمره مربوط به چه درسی است؟

ج) در نمودار خط شکسته  به چه معناست؟

۱۴- مریم یک رومیزی به شکل مستطیل دارد. به طول $\frac{3}{7}$ و عرض $\frac{1}{2}$ متر. اگر بخواهد دور تا دور آن را نوار بزند، به چند متر نوار نیاز دارد؟



موفق باشی نابغه



$$4 - 8 - 14 - \dots - 32 - 44$$

(1)



شکل (۱)



شکل (۲)



شکل (۳)



شکل (۴)



شکل (۵)

(ج) بیان مبلین

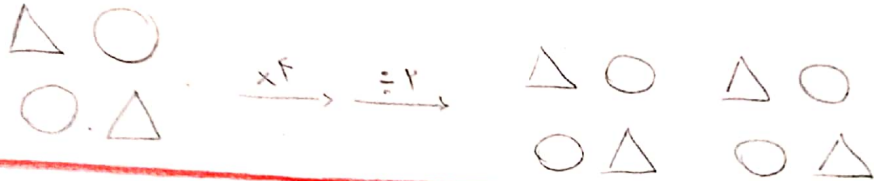
(ب) ۵۱۱

(الف) ۲۳۷۰۱۱۰۴۰

(۲)

۱۰۰۰۰۰

(۳)



(۴)

$$\frac{4}{12} = \frac{2}{6} = \frac{1}{3} \quad \text{(الف)}$$

(۵)

$$\frac{35 \div 5}{45 \div 5} = \frac{7}{9} \quad \text{(ب)}$$

$$\left(4 \times \frac{4}{17} \right) - \left(2 \times \frac{5}{17} \right) = \frac{16}{17} - \frac{10}{17} = \frac{6}{17}$$

(۶)

$$\frac{40}{100} + \frac{10 \times 2}{50 \times 2} = \frac{40}{100} + \frac{20}{100} = \frac{60}{100} = \frac{6}{10} = \frac{3}{5}$$

$$4 \times \frac{2}{10} - \frac{1}{5} = \frac{8}{10} - \frac{2}{10} = \frac{6}{10} = \frac{3}{5}$$

۱۷۰ ثانیه ۲ دقیقه و ۵۰ ثانیه است.

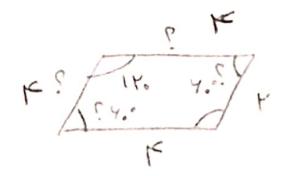
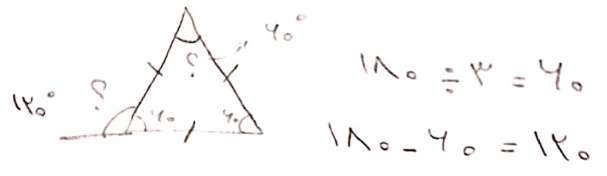
(۷)

$$5729 \xrightarrow{\text{تقریباً}} 6000$$

$$732 \xrightarrow{\text{تقریباً}} 730$$

(۸)

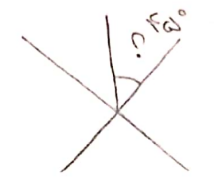
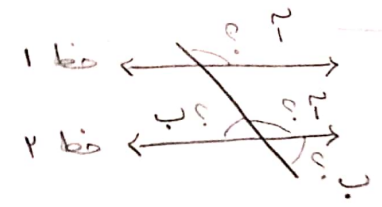
(9)



$120 + 120 = 240$

$240 - 240 = 0$

$120 \div 2 = 60$

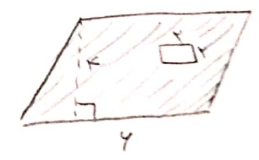


$360 \div 2 = 180$

$180 \div 2 = 90$

$90 \div 2 = 45$

(10)



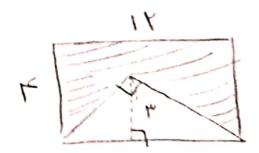
مساحت دوزیقه = مساحت دوزیقه = مساحت دوزیقه = $4 \times 6 = 24$

مساحت مربع = مساحت مربع = مساحت مربع = $2 \times 2 = 4$

مساحت دوزیقه = $4 \times 6 = 24$

مساحت مربع = $2 \times 2 = 4$

مساحت قسمت زنبلی = $24 - 4 = 20$



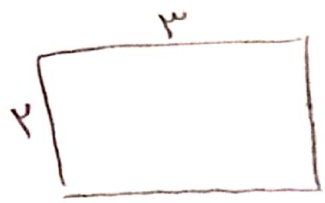
مساحت مستطیل = مساحت مستطیل = مساحت مستطیل = $4 \times 12 = 48$

مساحت مثلث = مساحت مثلث = مساحت مثلث = $(4 \times 12) \div 2 = 24$

مساحت مثلث = $(4 \times 12) \div 2 = 24$

مساحت قسمت زنبلی = $48 - 24 = 24$

(11) الف) 2 ضلع ب) که زاویه های مساوی دارد.



$$\text{محيط مستطیل} = (\text{طول} + \text{عرض}) \times 2$$

(الف) (۱۲)

$$\text{محیط باغچه مستطیل شکل} = (2 + 3) \times 2 = 10$$

(ب) مساحت مستطیل = طول \times عرض مساحت باغچه = $2 \times 3 = 6$

$$\frac{1}{3} \times 6 = 2$$

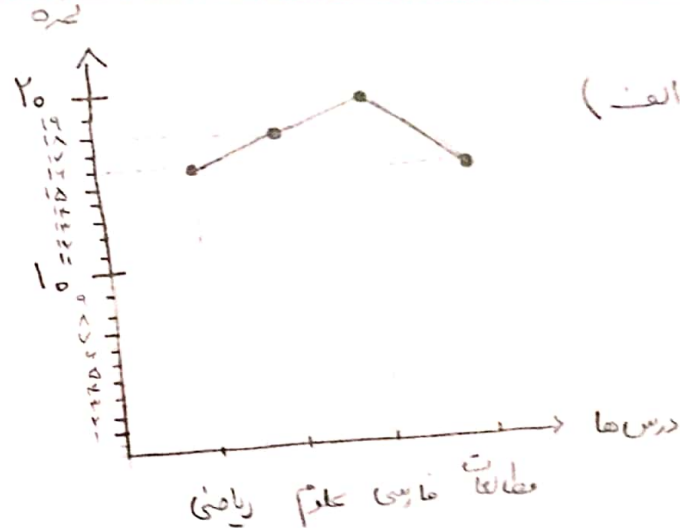
مقدار گیاه کاشته شده است.

$$6 - 2 = 4$$

مقدار باغچه که هنوز چیزی کاشته نشده است.

(ب) فارسی

(ج) بستن زود.



(الف) (۱۳)



$$\text{محیط مستطیل} = (\text{طول} + \text{عرض}) \times 2$$

(۱۴)

$$\text{محیط رودری مستطیل شکل} = (3,7 + 1,2) \times 2 = 4,9 \times 2 = 9,8$$