

به نام خدا

وزارت آموزش و پرورش

سازمان آموزش و پرورش آذربایجان شرقی

مدیریت آموزش و پرورش شهرستان بناب

نام خانوادگی : نام :

دبستان غیردولتی معین

ارزشیابی ماده ی درسی : ریاضی

کلاس : چهارم 1

تاریخ ارزشیابی نوبت دوم: 1401/3/1

مدت ارزشیابی : 70 دقیقه

1 (جاهای خالی را با کلمات مناسب پر کنید .

وسیله ی اندازه گیری زاویه نام دارد .

زاویه ی نیم صفحه از دو زاویه ی تشکیل شده است .

هر متوازی الاضلاع ارتفاع دارد .

340521786

2 (با توجه به عدد مقابل به سوالات زیر پاسخ دهید .

الف) این عدد را به حروف بنویسید .

.....
.....

ب) عدد 8 در چه مرتبه ای قرار دارد ؟

ج) ارزش مکانی کدام عدد کمتر است ؟

د) رقم دهگان میلیون عدد چند است ؟

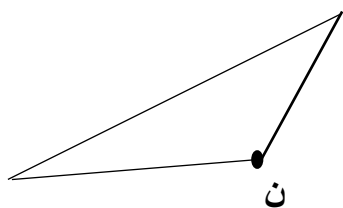
3 (عملیات مربوط به کسرهای زیر را انجام دهید .

مقایسه کنید .	جمع و تفریق کنید .
$\frac{5}{7} \bigcirc \frac{15}{21}$	$\frac{19}{100} + \frac{3}{50} =$
$\frac{0}{5} \bigcirc \frac{1}{5}$	$\frac{7}{10} - \frac{5}{20} =$
تا حد امکان ساده کنید .	
$\frac{32}{40} =$	$\frac{25}{40} =$
عملیات زیر را انجام دهید .	
$(7 \times \frac{3}{16}) - (\frac{1}{4} + \frac{2}{4}) =$	

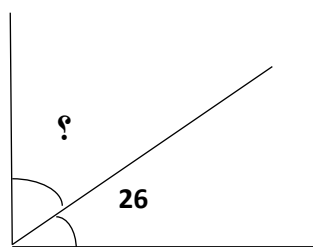
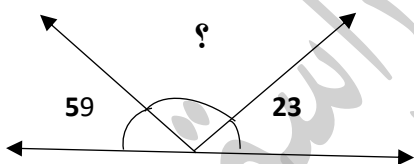
4 (ضرب و تقسیم های زیر را انجام دهید .

$\begin{array}{r} 639 \\ \times 48 \\ \hline \end{array}$	$\begin{array}{r} 204 \\ \times 57 \\ \hline \end{array}$	$\begin{array}{r} 7345 \overline{) 35} \\ \hline \end{array}$
---	---	---

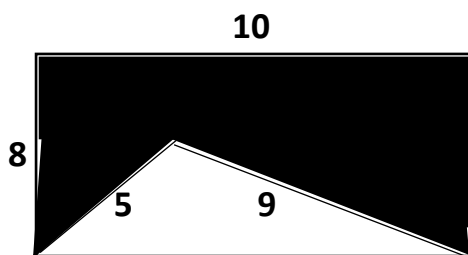
5 (در شکل های زیر ارتفاع راس (ن) را رسم کنید .



6 (در شکل های زیر اندازه ی زاویه های خواسته شده را بنویسید .



7 (مساحت قسمت رنگی را در شکل مقابل به دست آورید .



8) امیر علی شب یلدا $\frac{2}{4}$ کیلوگرم پسته و $\frac{1}{2}$ کیلوگرم مغز بادام خرید و آن ها را روی هم مخلوط کرد . او چند کیلوگرم آجیل خریده است ؟

9) نمرات زیر ، نمرات ریاضی پرهام از ابتدای سال تحصیلی تا پایان اردیبهشت ماه را نشان

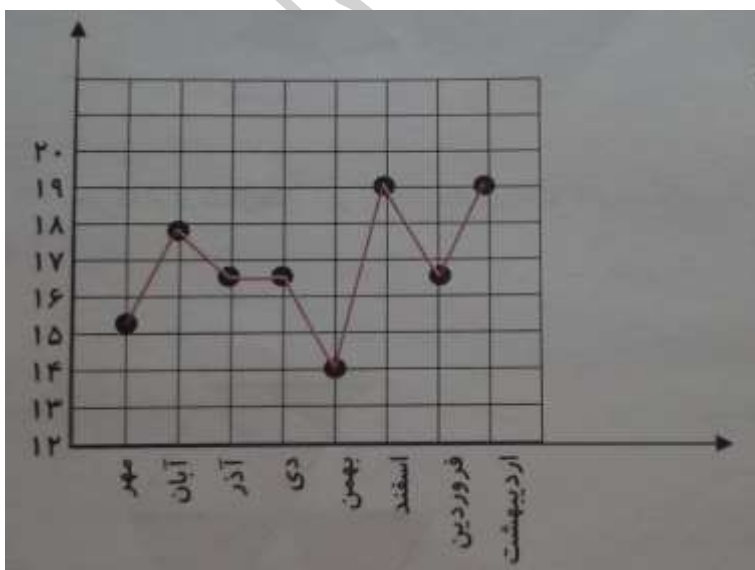
می دهد . با توجه به نمودار به سوالات زیر پاسخ دهید .

الف) در بین کدام دو ماه ، تغییرات بیشتر از همه بوده است ؟

ب) نمرات پرهام در کدام ماه ها کاهش داشته است ؟

ج) در بین کدام دو ماه ، نمرات پرهام تغییری نکرده است ؟

د) اختلاف بیشترین و کمترین نمره ی پرهام ، چند نمره بوده است؟



استان غیردولتی معین

ارزشیابی ماده ی درسی : ریاضی
 کلاس : چهارم 1
 تاریخ ارزشیابی نوبت دوم: 1401/3/1
 مدت ارزشیابی : 70 دقیقه

به نام خدا
 وزارت آموزش و پرورش
 سازمان آموزش و پرورش آذربایجان شرقی
 مدیریت آموزش و پرورش شهرستان بناب
 نام خانوادگی :
 نام :

1 (جاهای خالی را با کلمات مناسب پر کنید .

وسيله ی اندازه گیری زاویه **دقیقه** نام دارد .

زاویه ی نیم صفحه از دو زاویه ی ... **راست** ... تشکیل شده است .

هر متوازی الاضلاع **۴** ارتفاع دارد .

340521786

2 (با توجه به عدد مقابل به سوالات زیر پاسخ دهید .

الف (این عدد را به حروف بنویسید .

..... **سیصد و چهل و یک هزار و هفتصد و هشتاد و شش**

ب (عدد 8 در چه مرتبه ای قرار دارد ؟ **دهگان**)

ج (ارزش مکانی کدام عدد کمتر است ؟ **۴**)

د (رقم دهگان میلیون عدد چند است ؟ **۴**)

3 (عملیات مربوط به کسرهای زیر را انجام دهید .

جمع و تفریق کنید	مقایسه کنید
$\frac{19}{100} + \frac{3}{50} = \frac{19}{100} + \frac{6}{100} = \frac{25}{100}$	$\frac{5}{7} \text{ } \ominus \text{ } \frac{15}{21} = \frac{5}{7}$
$\frac{7}{10} - \frac{5}{20} = \frac{14}{20} - \frac{5}{20} = \frac{9}{20}$	$\frac{0}{5} \text{ } \text{ } \frac{1}{5}$

تا حد امکان ساده کنید
$\frac{25}{40} = \frac{5}{8}$
$\frac{32}{40} = \frac{4}{5}$

عملیات زیر را انجام دهید
$(7 \times \frac{3}{16}) - (\frac{1+2}{4 \ 4}) = \frac{21}{16} - \frac{3}{2} = \frac{21}{16} - \frac{12}{16} = \frac{9}{16}$

4) ضرب و تقسیم های زیر را انجام دهید.

$\begin{array}{r} 639 \\ \times 48 \\ \hline 5112 \quad 8 \times 639 \\ + 25560 \quad 40 \times 639 \\ \hline 30672 \end{array}$	$\begin{array}{r} 204 \\ \times 57 \\ \hline 1428 \quad 7 \times 204 \\ + 10200 \quad 50 \times 204 \\ \hline 11628 \end{array}$	$\begin{array}{r} 7345 \overline{) 35} \\ - 7000 \quad 20 \\ \hline 345 \quad + 9 \\ - 310 \quad 29 \\ \hline 35 \end{array}$
--	--	---

5) در شکل های زیر ارتفاع راس (ن) را رسم کنید.



6) در شکل های زیر اندازه ی زاویه های خواسته شده را بنویسید.

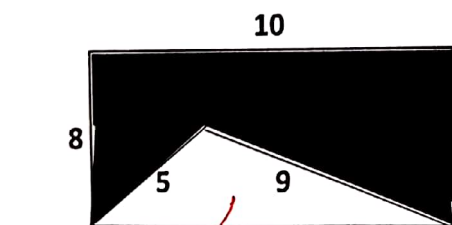
$$59 + ? + 23 = 180 \rightarrow ? = 180 - 82 = 98$$

$P = 98^\circ$

$$? + 24 = 90 \rightarrow ? = 90 - 24 = 66$$

$? = 66^\circ$

7) مساحت قسمت رنگی را در شکل مقابل به دست آورید.



مساحت کل = $10 \times 8 = 80$

مساحت مثلث = $\frac{1}{2} \times 5 \times 9 = 22.5$

مساحت قسمت رنگی = $80 - 22.5 = 57.5$

ارتفاع مثلث 9

8) امیر علی شب یلدا $\frac{2}{4}$ کیلوگرم پسته و $\frac{1}{2}$ کیلوگرم مغز بادام خرید و آن ها را روی هم

$$\begin{array}{r} 2,4 \\ + 1,2 \\ \hline 3,6 \end{array}$$

مخلوط کرد. او چند کیلوگرم آجیل خریده است؟ $3,6$ کیلوگرم

9) نمرات زیر، نمرات ریاضی پرهام از ابتدای سال تحصیلی تا پایان اردیبهشت ماه را نشان

می دهد. با توجه به نمودار به سوالات زیر پاسخ دهید.

الف) در بین کدام دو ماه، تغییرات بیشتر از همه بوده است؟ **بهار و آذر**

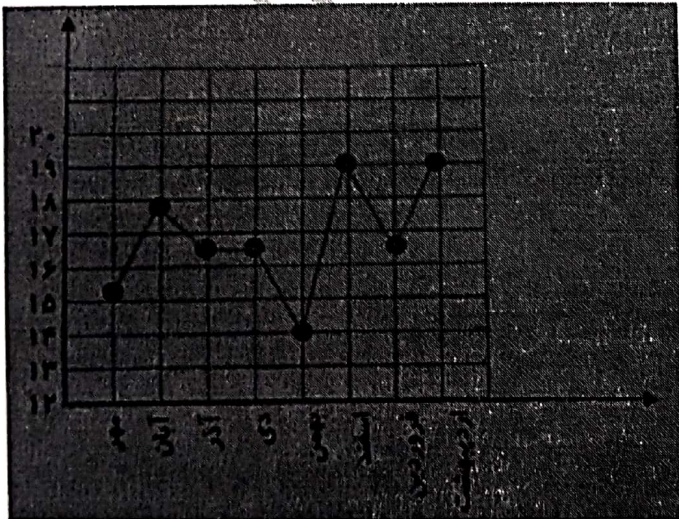
ب) نمرات پرهام در کدام ماه ها کاهش داشته است؟ **آذر - بهار - فروردین**

ج) در بین کدام دو ماه، نمرات پرهام تغییری نکرده است؟ **آذر و دی**

د) اختلاف بیشترین و کمترین نمره ی پرهام، چند نمره بوده است؟

$$19 - 14 = 5$$

$$19 - 14 = 5$$



انتظارات آموزشی	خیلی خوب	خوب	قابل قبول	نیاز به تلاش
جاهای خالی را صحیح نوشته است .				
عدد نویسی را صحیح نوشته است .				
جمع و تفریق و ضرب و ساده کردن کسرها را به درستی نوشته است .				
عملیات ضرب و تقسیم را صحیح نوشته است .				
ارتفاع را به درستی رسم کرده است .				
اندازه ی زاویه ها را صحیح پیدا کرده است .				
مساحت قسمت رنگی را صحیح نوشته است .				
مسئله را صحیح نوشته است				
به سوالات نمودار به درستی پاسخ داده است .				



موفق و سرافراز باشی

با تشکر : راستی