

| مقیاس | سوال   | ردیف |
|-------|--|------|
|       | <p>صحيح يا غلط بودن جمله‌های زیر را با علامت ص یا غ مشخص کنید.</p> <p>(الف) جمع زاویه‌های داخلی یک مثلث با اندازه‌ی زاویه‌ی نیم صفحه برابر است. ( )</p> <p>(ب) کسری که صورتش صفر باشد، مساوی با صفر است. ( )</p>   | ۱    |
|       | <p>دختر خوبم! گزینه‌ی صحیح را انتخاب کن.</p> <p>(الف) متوازی‌الاضلاعی که زاویه‌هایش قائمه باشد چه نام دارد؟</p> <p>(۱) مستطیل (۲) مثلث (۳) لوزی (۴) دوزنقه</p> <p>(ب) محیط یک مستطیل ۱۰ سانتی متر است. اگر اندازه‌ی طول آن ۳ سانتی متر باشد، اندازه‌ی عرض آن چقدر است؟</p> <p>(۱) ۶ سانتی متر (۲) ۲ سانتی متر (۳) ۵ سانتی متر (۴) ۱۲ سانتی متر</p> <p>(ج) ۱۸۷۵ کیلوگرم برنج را در کیسه‌های ۲۵ کیلوگرمی ریختیم. چند کیسه می‌شود؟</p> <p>(۱) ۴۵ کیسه (۲) ۵۵ کیسه (۳) ۶۵ کیسه (۴) ۷۵ کیسه</p> | ۲    |
|       | <p>دخترم محاسبات زیر را با دقت انجام بده.</p> $(5/7 + 4/9) - (1/9 + 2/4) =$ $\begin{array}{r} 828 \\ \underline{24} \\ 828 \end{array} \times 203 =$ $\begin{array}{r} 407 \\ \underline{\quad} \\ \quad \end{array}$  | ۳    |
|       | <p>خمس عدد ۳۶۰ چقدر می‌شود؟</p>  | ۴    |
|       | یادداشت معلم:  |      |
|       | نظر اولیاء:  |      |
|       | مقیاس نگاره ای - توصیفی: کار خیلی خوب است و هیچ نیازی به نظارت ندارد (خ) کار خوب است و به ندرت نیاز به نظارت دارد (خ ن) کار خوب است گاه گاه نیاز به نظارت دارد (خ گ) کار قابل قبول است اما احتیاج به نظارت دارد (ق) کار ضعیف است.  |      |

۵

عددهای زیر را مقایسه کنید.

$$\frac{3}{5} \square \frac{4}{15}$$

$$\frac{\cdot}{1000} \square \cdot/3$$

$$\frac{12}{10} \square 1/2$$

۶

در کیسه‌ای ۴ مهره‌ی قرمز، ۳ مهره‌ی آبی و ۵ مهره‌ی زرد داریم اگر یک مهره از کیسه خارج کنیم عبارت مناسب برای هر یک از موارد زیر را بنویسید:

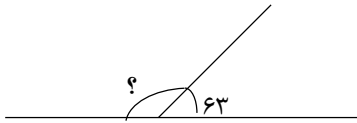
(الف) احتمال آمدن مهره‌ی زرد

(ب) احتمال آمدن مهره‌ی سفید

(ج) احتمال آمدن مهره‌ی آبی

۷

اندازه‌ی زاویه‌ی خواسته شده را حساب کنید.



۸

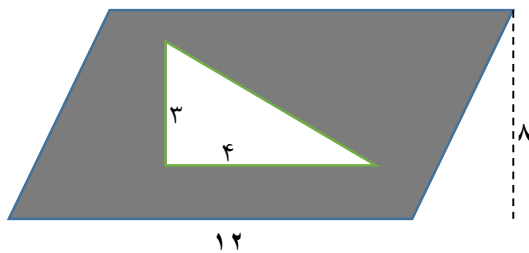
نمره‌های ۶ ماه یک دانش‌آموز در درس ریاضی در جدول آمده است:

| ماه  | مهر | آبان | آذر | دی | بهمن | اسفند |
|------|-----|------|-----|----|------|-------|
| نمره | ۱۶  | ۱۳   | ۱۸  | ۲۰ | ۱۷   | ۱۵    |

(الف) نمودار خط شکسته‌ی آن را رسم کنید.

(ب) اختلاف بیشترین و کمترین نمره چقدر است؟

مساحت قسمت رنگی را حساب کنید.



| ردیف | سوال |
|------|------|
|------|------|

۱ صحیح یا غلط بودن جمله‌های زیر را با علامت ص یا غ مشخص کنید.

الف) جمع زاویه‌های داخلی یک مثلث با اندازه‌ی زاویه‌ی نیم‌صفحه برابر است. ( ص )

ب) کسری که صورتش صفر باشد، مساوی با صفر است. ( ص )

۲ دختر خوبم اگزینده‌ی صحیح را انتخاب کن.

الف) متوازی‌الاضلاعی که زاویه‌هایش قائمه باشد چه نام دارد؟

(۱) مستطیل (۲) مثلث (۳) لوزی (۴) دوزنقه

ب) محیط یک مستطیل ۱۰ سانتی‌متر است. اگر اندازه‌ی طول آن ۳ سانتی‌متر باشد، اندازه‌ی عرض آن چقدر است؟

(۱) ۶ سانتی‌متر (۲) ۲ سانتی‌متر (۳) ۵ سانتی‌متر (۴) ۱۲ سانتی‌متر

ج) ۱۸۷۵ کیلوگرم برنج را در کیسه‌های ۲۵ کیلوگرمی ریختم. چند کیسه می‌شود؟

(۱) ۴۵ کیسه (۲) ۵۵ کیسه (۳) ۶۵ کیسه (۴) ۷۵ کیسه

۳ دخترم محاسبات زیر را با دقت انجام بده.

$(5/7 + 4/9) - (1/8 + 2/4) = 10/6 - 4/3 = 4/3$

$828 \overline{) 7234}$

$828 \times 8 = 6624$

$7234 - 6624 = 610$

$610 \div 828 = 0$

$6100 \div 828 = 7$

$828 \times 7 = 5796$

$6100 - 5796 = 304$

$304 \div 828 = 0$

$3040 \div 828 = 3$

$828 \times 3 = 2484$

$3040 - 2484 = 556$

$556 \div 828 = 0$

$5560 \div 828 = 6$

$828 \times 6 = 4968$

$5560 - 4968 = 592$

$592 \div 828 = 0$

$5920 \div 828 = 7$

$828 \times 7 = 5796$

$5920 - 5796 = 124$

$124 \div 828 = 0$

$1240 \div 828 = 1$

$828 \times 1 = 828$

$1240 - 828 = 412$

$412 \div 828 = 0$

$4120 \div 828 = 4$

$828 \times 4 = 3312$

$4120 - 3312 = 808$

$808 \div 828 = 0$

$8080 \div 828 = 9$

$828 \times 9 = 7452$

$8080 - 7452 = 628$

$628 \div 828 = 0$

$6280 \div 828 = 7$

$828 \times 7 = 5796$

$6280 - 5796 = 484$

$484 \div 828 = 0$

$4840 \div 828 = 5$

$828 \times 5 = 4140$

$4840 - 4140 = 700$

$700 \div 828 = 0$

$7000 \div 828 = 8$

$828 \times 8 = 6624$

$7000 - 6624 = 376$

$376 \div 828 = 0$

$3760 \div 828 = 4$

$828 \times 4 = 3312$

$3760 - 3312 = 448$

$448 \div 828 = 0$

$4480 \div 828 = 5$

$828 \times 5 = 4140$

$4480 - 4140 = 340$

$340 \div 828 = 0$

$3400 \div 828 = 4$

$828 \times 4 = 3312$

$3400 - 3312 = 88$

$88 \div 828 = 0$

$880 \div 828 = 1$

$828 \times 1 = 828$

$880 - 828 = 52$

۴ خمس عدد ۳۶۰ چقدر می‌شود؟

$\frac{1}{5} \times 360 = \frac{360}{5} = 72$

۵ یادداشت معلم:

نظر اولیاء:

مقیاس نگاره ای - توصیفی: کار خیلی خوب است و هیچ نیازی به نظارت ندارد (خ خ) کار خوب است و به ندرت نیاز به نظارت دارد (خ ن) کار خوب است گاه گاه نیاز به نظارت دارد (خ گ) کار قابل قبول است اما احتیاج به نظارت دارد (ق ق) کار ضعیف است.

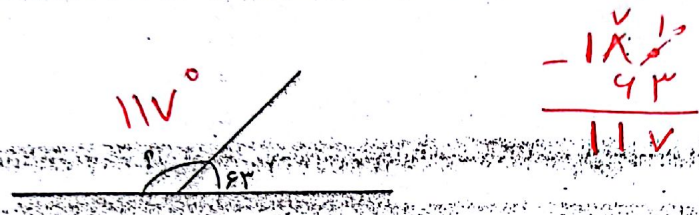
عددهای زیر را مقایسه کنید.

$\frac{3}{5} > \frac{4}{15}$        $\frac{1}{1111} < \frac{1}{2}$        $\frac{12}{11} = \frac{1}{2}$

در کیسه‌ای ۴ مهره قرمز، ۳ مهره آبی و ۵ مهره زرد داریم اگر یک مهره از کیسه خارج کنیم عبارت مناسب برای هر یک از موارد زیر را بنویسید:

- الف) احتمال آمدن مهره زرد *با احتمال بیشتر*  
 ب) احتمال آمدن مهره سفید *با احتمال کمتر*  
 ج) احتمال آمدن مهره آبی *با احتمال کمتر*

اندازه زاویه‌ی خواسته شده را حساب کنید.

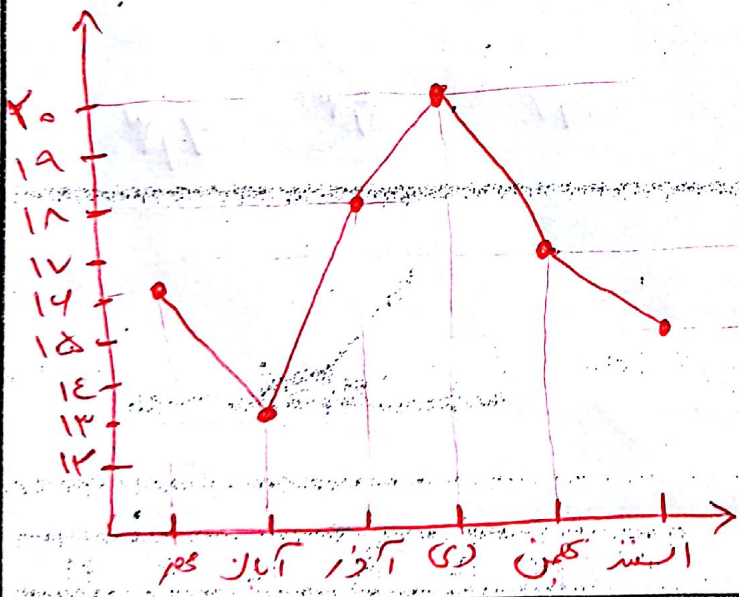


نمره‌های ۶ ماه یک دانش آموز در درس ریاضی در جدول آمده است:

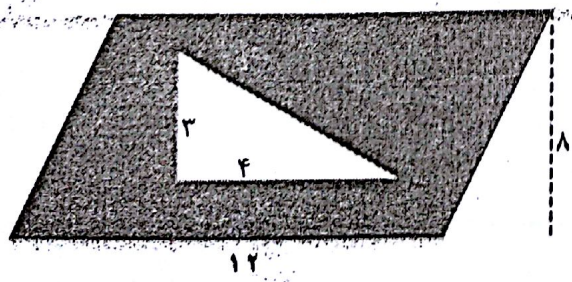
| ماه  | مهر | آبان | آذر | دی | بهمن | اسفند |
|------|-----|------|-----|----|------|-------|
| نمره | ۱۶  | ۱۳   | ۱۸  | ۲۰ | ۱۷   | ۱۵    |

الف) نمودار خط شکسته‌ی آن را رسم کنید.  
ب) اختلاف بیشترین و کمترین نمره چقدر است؟

$20 - 13 = 7$



مساحت قسمت رنگی را حساب کنید.



مساحت مستطیل  $12 \times 8 = 96 \text{ cm}^2$   
 مساحت مثلث  $(3 \times 4) \div 2 = 6 \text{ cm}^2$   
 مساحت قسمت رنگی  $96 - 6 = 90 \text{ cm}^2$