

نام خانوادگی:
امتحان علوم تجربی هشتم

بسمه تعالی
آموزش و پرورش استان اردبیل
دبیرستان طلوع دانش
متوسطه دوره اول

مدت امتحان:
امتحانات نوبت دوم
خرداد ماه ۱۴۰۲

۱_ برای جدا کردن کدام مخلوط از قیف جدا کننده استفاده میکنیم؟ ۰/۵

الف) جدا کردن دانه از کاه

ب) جدا کردن آب از الکل

ج) جدا کردن مخلوط آب و روغن

د) جدا کردن اجزای خون

۲_ در واکنش شیمیایی زیر واکنش دهند و فرآورده را مشخص کنید. ۰/۵

گرما و نور + بخار آب + گاز کربن دی اکسید → گاز اکسیژن + شمع (هیدرو کربن)

۳_ نشانه شیمیایی عنصر فلورین کدامیک از موارد زیر است؟ ۰/۵

الف) ${}^6\text{C}$ ب) Be ج) F د) ${}^3\text{Li}$

۴_ کدام فعالیت زیر توسط مخچه کنترل میشود؟ ۰/۵

الف) تفکر ب) حفظ تعادل ج) تکلم (حرف زدن) د) حل مسئله

۵_ اگر چشمان یک دانش آموز را باریک پارچه تیره با احتیاط ببندیم و چراغ قوه ای را روشن کنیم و نور آن را از فاصله ی ۱۰-۱۵ سانتی متر با پوست او بتابانیم آیا او نور را احساس میکند؟ ۰/۵

۶_ در موارد زیر هورمونها را به نقش آنها در بدن متصل کنید. ۰/۵

الف) هورمون تیروئید - کاهش قند خون
ب) هورمون انسولین - تنظیم سوخت و ساز بدن

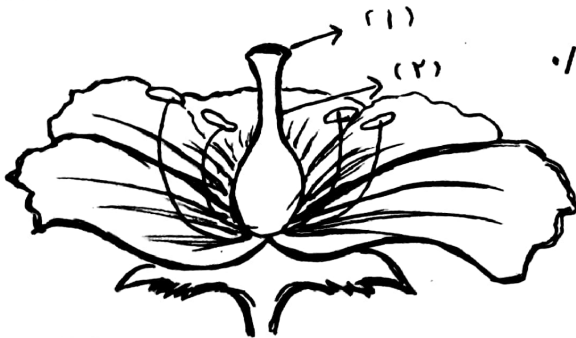
۷_ با توجه به اینکه در شکل گمبری سمات جانداران، محیط نیز نقش دارد؛ اگر بخشی از موهای بدن خرگوشی با موهای سفید را بتراشیم و پوست آن بکپس ی یخ ببوشانیم بعد از مدتی چه چیزی مشاهده خواهیم کرد؟ ۰/۵

بسمه تعالی

مدت امتحان:
امتحانات نوبت دوم
خرداد ماه ۱۴۰۲

آموزش و پرورش استان اردبیل
دبیرستان طلوع دانش
متوسطه دوره اول

نام نام خانوادگی:
امتحان علوم تجربی هشتم



۸_ در شکل مقابل نام قسمت‌های مختلف بخش مادگی گل را بنویسید. ۰/۵

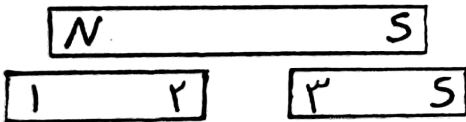
۹_ اگر یک میله‌ی پلاستیکی را با پارچه‌ی پشمی مالش دهیم چه اتفاقی می‌افتد و هرکدام چه بار الکتریکی خواهند داشت؟ ۱

۱۰_ موادی رسانای الکتریکی مستعد و موادی دیگر نارسانا هستند برای هرکدام یک مثال بزنید. ۰/۵

۱۱_ دو سر یک لامپ رشته‌ای ۲۲۰ ولتاژ وصل است؛ اگر مقاومت لامپ ۴۸۴ اهم باشد چقدر آمپر جریان الکتریکی از لامپ می‌گذرد؟ ۰/۷۵

۱۲_ به چه روش‌هایی می‌توان خاصیت مغناطیسی آهن ربای الکتریکی را افزایش داد؟ ۰/۵

۱۳_ یک آهن‌ربا را دو تکه سیلیم نوع قطب‌ها را در قسمت‌های شماره گذاری شده تعیین کنید. ۰/۷۵



۱۴_ به طور کلی کانی‌ها را به دو دسته تقسیم بندی میکنیم نام آنها را بنویسید و برای هرکدام یک مثال بزنید. ۱

۱۵_ در شکل مقابل در مورد سنگ‌های آذرین اندازه‌ی بلور و محل تشکیل را بنویسید. ۱

نام سنگ	گرانیت	بازالت
اندازه بلور		
محل تشکیل		

- ①- ②
 ④ کرم فور + بخار آب + کربن دی اکسید → گاز اکسیژن + سمع
 فرآوردده
 ③ واکس دهنده

فلو فور ← ۹۴

④ ب - حفظاً بقا دل

⑤ خیر - چون در پوست گیرنده نور وجود ندارد

⑥ هورمون تیروئید ← تنظیم سوخت و ساز

هورمون انسولین ← کاهش قند خون

⑦ سرمایابت ساخته شدن پروتئین به زنب سره و موهای رسد باقیم در محل سرما
به زنب قوا هند بورد

⑧ ۱ - کلامه ۲ - خامه

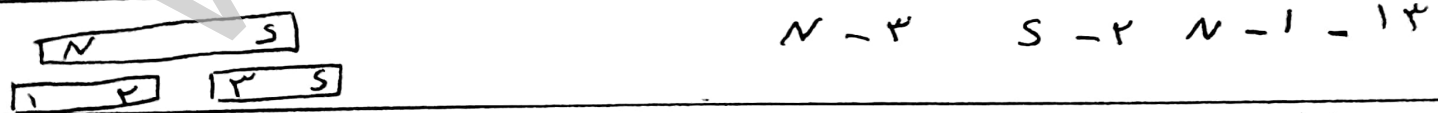
⑨ آلترون ها از پارچه نسبی به میل پلاستیکی منتقل می شوند صید پلاستیکی بار

منفی و پارچه نسبی بار مثبت پیدا می کند

⑩ ر س نا ← فلزات مثل آهن ن ا ر س نا ← خوب

⑪ آسید = $\frac{220}{414} = 0.45 = 45\%$
 و تناه
 مقاومت الکتریکی
 شدت جریان

۱۲- ۱- با افزایش دورسیم بیخ ۲- با افزایش شدت جریان



۱۲- شدت ر سوبی : ماسه شدت شدت در توشن : صر صر

۱۷- چون مثل کسینص ها دامن یک یک ر سوبت در داخل بیخال رور زمین کشیده
می شوند و معمولاً زاویه دار هستند

۱۸- هوازدگی فیزیکی - هوازدگی شیمیایی

۱۹- کوکیتد - مجازی - متقیم

۲۰- محوطه تاریک - سایه و نیم سایه

۲۱۔ ہم کدر سے کتاب صم شفا ف = ہوا

۲۲۔ الف - بدون نکست بہ میر خود بہ خط راست ادامہ می دهد.
ب - بہ خط عمود نزدیک تر شدہ و می شکند

۲۳۔ وقتی پر تو نور سفید بہ یک منشور بتا بہ زندہ های نور ہنفا م عبور از
منور از ہم جدا می شوند کہ بہ این حالت با سندی نور می گویند.
