

نام و نام خانوادگی:		به نام خالق مهربان		تاریخ آزمون: 1402/2/24
پایه: پنجم		سازمان آموزش و پرورش استان اصفهان		مدت زمان: 45 دقیقه
نام آموزگار: مریم کریمی راد		سازمان آموزش و پرورش ناحیه دبستان خرد		مبحث: درس 8 تا 12
نام درس: علوم				آزمون: مداد کاغذی اردیبهشت ماه
ن	ق	خ	خ	
				<p>1) به سوالات زیر پاسخ دهید:</p> <p>الف. هر اهرم از چه قسمت هایی تشکیل می شود:</p> <p>ب. انواع اهرم را با رسم شکل نشان دهید و برای هر نوع یک مثال بزنید.</p> <p>پ. اهرم ها چگونه کارها را آسان می کنند؟ (2مورد).....</p> <p>ت. جسمی به وزن 20 نیوتن در فاصله یک متری تکیه گاه قرار دارد، اگر نیروی 5 نیوتن بر این اهرم وارد کنیم، چه فاصله ای با تکیه گاه باید داشته باشیم تا تعادل برقرار شود؟</p>
				<p>2) پاسخ کوتاه دهید:</p> <p>الف. دسته شیر آب چه ماشینی است؟.....</p> <p>ب. تفاوت گوه و سطح شیبدار را بنویسید (2مورد).....</p> <p>پ. هر چه زاویه سطح شیب دار بیشتر باشد، نیروی لازم است.</p> <p>ت. دو کاربرد پیچ ها را بنویسید:</p>
				<p>3) جای خالی را با کلمات مناسب پر کنید:</p> <p>الف. برای تشکیل یک سانتی متر خاک حدود سال لازم است.</p> <p>ب. کشاورزان برای اینکه غذای بیشتری در اختیار گیاه قرار دهند، به خاک اضافه می کنند.</p> <p>پ. خاک بهترین خاک برای رشد گیاهان است.</p> <p>ت. ساقه از لوله های باریکی به نام درست شده است.</p> <p>ث. گیاهان از طریق تنفس می کنند.</p>
				<p>4) علت خرد شدن سنگ ها در مناطق کوهستانی چیست؟</p> <p>.....</p>
				<p>5) در مورد هر کدام از خاک های زیر دو ویژگی بنویسید:</p> <p>رس:</p> <p>ماسه:</p>
				<p>6) عوامل طبیعی و انسانی فرسایش خاک را بنویسید: (از هر کدام 2مورد)</p> <p>.....</p> <p>.....</p>

				<p>7) عبارت های صحیح و غلط را مشخص کنید:</p> <p>الف. هر چه قدر به گیاه آب بدهیم بیشتر رشد می کند.</p> <p>ب. ریشه گیاه نیازی به هوا ندارد.</p> <p>پ. همه گیاهان فقط با آب شیرین رشد می کنند.</p> <p>ت. به موادی که غذای گیاه را تامین می کند و باعث حاصلخیزی خاک شود ، کود می گویند.</p> <p>ث. به محل آوند ها در برگ ، رگبرگ گفته می شود.</p>
				<p>8) ویژگی های تارهای کشنده را بنویسید (3 مورد)</p> <p>.....</p> <p>.....</p>
				<p>9) وظیفه اصلی برگ چیست؟</p> <p>.....</p>
				<p>10) کدام یک از وظایف ریشه است؟</p> <p>الف. ثابت نگه داشتن گیاه در خاک</p> <p>ب. جذب مواد غذایی در خاک</p> <p>ج. تنفس</p> <p>د. موارد الف و ب</p>
				<p>11) مواد غذایی چگونه از ریشه به برگ ها می رسند؟ توضیح دهید:</p> <p>.....</p>
				<p>12) روزه در کجای گیاه قرار دارد و وظیفه آن چیست؟</p> <p>.....</p>
				<p>13) وقتی گلدان یک گل را عوض می کنیم ، تا مدتی برگ های آن شل شده و گیاه شادابی خود را از دست میدهد، چرا؟</p> <p>.....</p>
				<p>14) به نظر شما چرا شهرداری ها هرازگاهی برگ درختان کنار خیابان ها را با آب فشار قوی می شویند؟</p> <p>.....</p>
				<p>15) گیاهان در حضور نور خورشید ، کربن دی اکسید هوا را جذب می کنند و به جای آن به هوا اکسیژن می دهند و غذا می سازند به این عمل گیاهان می گویند.</p>
				<p>16)</p>

	<p>باز خورد توصیفی:</p>
--	-------------------------

خود سنجی:

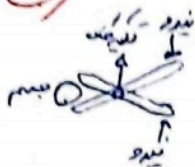
1) آیا از این آزمون راضی هستم؟ چرا؟

آه

سوال ۱

الف) معیار و تکثیر ماه

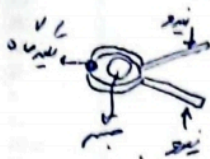
ب) ۱- تکثیر ماه بین جسم و نیرو - مثل لنگر و قلاب



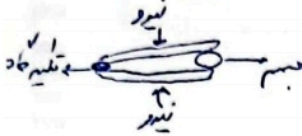
ب) کاربرد این فنون ترازو +

برای انعام نیروی سرد در نیازی را خاص می (۱۱۵)

۲- جسم بین تکثیر ماه و نیرو - مثل انبر قهوه شکن



۳- نیرو بین جسم و تکثیر ماه - مثل درختان نخل



ت ۲

20 -> 2/1, 2/2, 2/3

باید در حالتی موازنه نیروی آن باشد

سوال ۲

الف) بیخ

ب) سطح شیب در باطن سرد می کند و جسم بی سطح شیب در فقط با آب و پاشی سرد

پ) بیست متر

ت) تکرار - نسبت جسم رهن دریا

سوال ۳

الف) ۲۰ سال

ب) آلوده - با باغچه - تا آوند - تا آب

سوال ۴

آب در شرف سرد نفوذ کند سپس آب بیخ می زند و سرد شده می آید

سوال ۵

رس : درخت زنده است - جنب آب با آب سرد - برای جوی که عمق مناسب است

ماسه : دانه درخت است - آب که از عبور می آید - مناسب برای جوی عمیق

سوال ۶

طبیعی ، آب - ۲۱

اسانو : شخم زدن - قطع درختان - جوی دام

سوال ۸: تارسی نازکی مان ریسه است - ریس ریسه که با جان و بدو دارد - کلب مراد مکلون و کلب مراد نیازمند در از طریق تار و دست در آن که جنس کلب

سوال ۹: مراد مراد بر سر

سوال ۱۰: کلب

سوال ۱۱: از طریق کلبها - از در صا و در صا پارسی معتقد که آب را از ریس به قسمت حسن بکلی نیاید یعنی ساقه و بر سر بند

سوال ۱۲: در رود بندت بود - صا از طریق این سوراخ ها و در کلبان می شود

سوال ۱۳: زیر صفا م عرض کلبان تارسی کلبان است که آب را از کلبان می کشد و کلبان نمی تواند آب و مراد مکلون مراد نیاز خود را از خاک بگیرد
در تکیه بر سر آن که کلبان

سوال ۱۴: وضع آب

سوال ۱۵: حده نازکی