



مدیریت آموزش و پرورش شهرستان بندرعباس ناحیه یک

سنجش و ارزشیابی تحصیلی

دبیرستان پسرانه شهید حقانی دوره اول

سال تحصیلی: (۱۴۰۱-۰۲)

تاریخ امتحان: ۱۴۰۲/۰۳/۰۶

ساعت برگزاری: ۸ صبح

وقت امتحان: ۶۰ دقیقه

سازمان ملی پرورش استعدادی دانش

نوبت: دوم

پایه: هفتم

سوالات امتحان درس: زیست و زمین

کلاس:

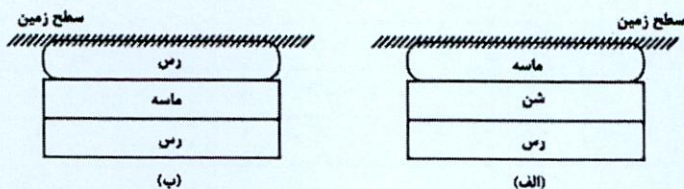
نام پدر:

نام و نام خانوادگی:

ردیف	سوالات	بارم	
۱	<p>جاهای خالی را کامل کنید.</p> <p>الف) سلول هایی که هسته ی آنها پوشش ندارد و هسته ی مشخصی ندارند می نامند. مثل باکتری</p> <p>ب) ماده ی معدنی که در ساختار گلبول قرمز خون نقش دارد است.</p> <p>ج) صفرا در کبد تولید می شود و به گوارش کمک می کند.</p> <p>د) دریچه ای که بین دهلیز چپ و بطن چپ قرار دارد نام دارد.</p> <p>و) ادرار تولید شده در کلیه از طریق به مثانه می رود.</p> <p>ی) به سطح بالای منطقه اشباع ، سطح می گویند.</p>	۱/۵	
۲	<p>درست و نادرست بودن عبارات زیر را مشخص کنید.</p> <p>الف) پروتئین های گیاهی ، همه آمینو اسید های ضروری را دارند.</p> <p>ب) بیشتر آنزیم های روده باریک در پانکراس ساخته می شود .</p> <p>ج) نبض را می توان با قرار دادن انگشت روی سیاهرگ حس کرد.</p> <p>د) کار اصلی کلیه ها در نفرون ها انجام می شود .</p>	<p>درست نادرست</p> <p><input type="radio"/> <input type="radio"/></p> <p><input type="radio"/> <input type="radio"/></p> <p><input type="radio"/> <input type="radio"/></p> <p><input type="radio"/> <input type="radio"/></p>	۱
۳	<p>در هر مورد گزینه ی درست را انتخاب کنید.</p> <p>الف) سلول گیاهی و جانوری ، در داشتن کدام اندامک زیر با هم تفاوت دارند ؟</p> <p>۱) کلروپلاست ۲) میتوکندری ۳) ریبوزوم ۴) هسته مشخص</p> <p>ب) بیشترین مقدار آب شیرین موجود در جهان در کجاست ؟</p> <p>۱) دریا ۲) یخچال ۳) دریاچه ۴) آب های زیرزمینی</p> <p>ج) اصلی ترین دلیل ایجاد سونامی (آبتاز) کدام است ؟</p> <p>۱) وزش باد ۲) جریان های دریایی ۳) اختلاف چگالی آب ۴) زمین لرزه و آتشفشان های زیردریایی</p> <p>د) دارای حلقه های غضروفی است که باعث می شود این اندام همیشه باز باشد.</p> <p>۱) مری ۲) روده باریک ۳) حلق ۴) نای</p>	۱	
۴	<p>پاسخ کوتاه دهید.</p> <p>الف) علت ایجاد جزر و مد چیست ؟</p> <p>ب) کدام اندامک در سلول وظیفه تولید انرژی و تنفس سلولی را بر عهده دارد ؟</p> <p>ج) بدن ما برای ساختن بافت ماهیچه ای به کدام ماده ی مغذی نیاز دارد ؟</p> <p>د) در هنگام ورود غذا به حلق ، راه نای توسط کدام قسمت بسته می شود ؟</p>	۲	
۵	<p>به هم وصل کنید.</p> <p>هسته • نفوذپذیری انتخابی دارد</p> <p>غشا • مرکز فرماندهی سلول</p> <p>سدیم • سلامت پوست و لثه</p> <p>ویتامین C • بیماری فشار خون و پوکی استخوان</p>	۱	

کدام شکل زیر بیانگر سفره ی آب زیرزمینی آزاد و کدامیک بیانگر آبخوان تحت فشار است ؟ علت انتخاب خود را بنویسید.

۱/۲۵



الف) تجزیه نشاسته از کدام بخش آغاز می شود ؟

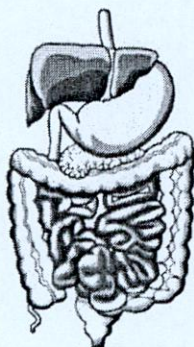
ب) محل گوارش نهایی غذا کجاست ؟

ج) اسید در کدام بخش تولید می شود ؟

د) باکتری های مفیدی که در روده بزرگ زندگی می کنند از چه موادی تغذیه می کنند و چه ویتامین هایی می سازند ؟

و) نقش پرزهای روده باریک چیست ؟

ی) دریچه پیلور بین کدام قسمت های دستگاه گوارش قرار دارد ؟



در جدول زیر رگ های خونی با هم مقایسه شدند. هر مشخصه مربوط به کدام رگ می باشد ؟ علامت بزنید.

ویژگی	سرخرگ	سیاهرگ	مویرگ
دیواره ی ضخیم و قابل ارتجاع دارد			
تبادل مواد دارد			
به دهلیز متصل است			
خون را از اندام ها به قلب می برد			

۲/۲۵

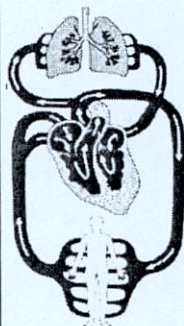
الف) هر کدام از جملات داده شده ، مربوط به کدام نوع گردش خون (ششی ، عمومی) است.

- (۱) خون توسط بزرگ سیاهرگ به قلب بر می گردد
 (۲) خون روشن به قلب برمیگردد
 (۳) خون توسط سرخرگ ششی از قلب خارج می شود
 (۴) خون تیره از قلب خارج می شود

ب) ضخامت دیواره کدام حفره قلب از بقیه بیشتر است ؟ چرا ؟

ج) در هنگام انقباض دهلیزها ، وضعیت باز و بسته بودن دریچه های دولتی ، سه لتی و سینی را مشخص کنید.

د) کدام سلول خونی ، وظیفه ی انتقال گازهای تنفسی (اکسیژن و کربن دی اکسید) را بر عهده دارد ؟



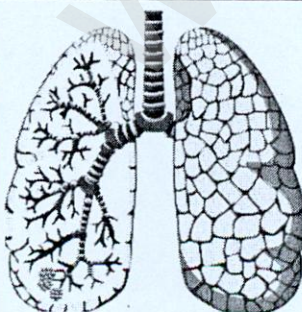
الف) محل تبادل گازهای تنفسی در کدام قسمت از دستگاه تنفس است ؟

ب) به چه علت نفس کشیدن از راه بینی بهتر از دهان است ؟

ج) تارهای صوتی در کدام قسمت از دستگاه تنفس قرار دارند و تولید صدا در هنگام عمل دم انجام می شود یا بازدم ؟

د) ادرار تشکیل شده در نفرون ها ، از طریق لوله جمع کننده ادرار ، به کدام قسمت در کلیه می ریزد ؟

و) دو مورد از وظایف کلیه در بدن را بنویسید .





امیرحسین طاهری نامقی - رتبه ۲۲۸ منطقه ۲ - ۴۹۲ کشوری کنکور ۱۴۰۰ - دندانپزشکی علوم پزشکی همدان

سوال ۱

الف	ب	ج	د	و	ی
پروکاریوت	آهن	چربی ها (لیپید ها)	میترال (دولتی)	میزنای	ایستابی

سوال ۲

الف	ب	ج	د
نادرست	درست	نادرست	درست

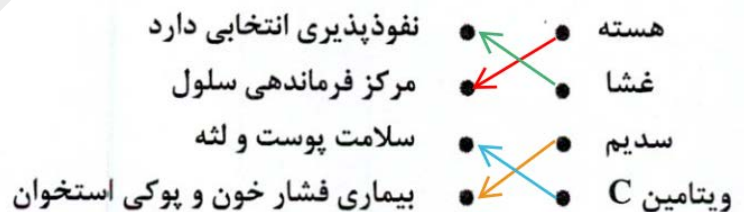
سوال ۳

الف	ب	ج	د
۱	۲	۴	۴

سوال ۴

الف	ب	ج	د
نیروی گرانشی ماه و خورشید	میتوکندری	پروتئین	اپی گلوت (برچاکنای)

سوال ۵



سوال ۶

مورد ب بیانگر سفره آب زیرزمینی تحت فشار است چون در این شکل یک لایه نفوذپذیر (ماسه) بین دو لایه نفوذناپذیر (رس) قرار دارد.
مورد الف بیانگر سفره آب زیرزمینی آزاد است چون در این شکل یک لایه نفوذپذیر (ماسه) روی یک لایه نفوذناپذیر (رس) قرار دارد.

سوال ۷

الف: تجزیه نشاسته از دهان به وسیله آنزیم پتیلین بزاق آغاز می شود.

ب: باریک روده

ج: معده (به وسیله سلول های کناری غدد معده)

د: باکتری هایی که در فراخ روده ما وجود دارند از مواد گوارش نشده، مانند سلولز تغذیه می کنند. این باکتری ها ویتامین K و برخی ویتامین های گروه B را تولید می کنند.



و: افزایش سطح جذب باریک روده

ی: بین انتهای مری و ابتدای معده

سوال ۸

ویژگی	سرخرگ	سیاهرگ	مویرگ
دیواره ی ضخیم و قابل ارتجاع دارد	✓		
تبادل مواد دارد			✓
به دهلیز متصل است		✓	
خون را از اندام ها به قلب می برد		✓	

سوال ۹

الف: ۱.عمومی ۲.ششی ۳.ششی ۴.ششی

ب: بطن چپ زیرا وظیفه پمپ اصلی را در گردش خون بزرگ (گردش خون عمومی) بر عهده دارد.

ج: در هنگام انقباض دهلیزها، دریچه های دهلیزی-بطنی (دولتی و سه لتی) باز و دریچه های سینی بسته هستند.

د: گلوبول قرمز (گویچه قرمز)

سوال ۱۰

الف: کیسه های هوایی

ب: موهایی بینی گرد و خاک و دیگر مواد زائد را تصفیه می کنند، همچنین هوای وارد شده را گرم و مرطوب می کنند.

ج: درون حنجره (بعد از حلق و در ابتدای نای) - بازدم (عبور هوا از میان حنجره باعث ارتعاش و تولید صدا می شود)

د: لگنچه

و: گرفتن مواد سمی تولید شده در بدن از خون مانند اوره و دفع آن ها به همراه نمک های اضافی و مازاد آب بدن به صورت ادرار