

تذکر: پاسخ سوالات را با استفاده از خودکار آبی یا مشکی در مقابل آن بنویسید.

گزینه درست را انتخاب کنید.

کدام عدد نصف  $\frac{3}{4}$  است؟

- الف)  $\frac{6}{4}$       ب)  $\frac{3}{2}$       ج)  $\frac{1}{2}$       د)  $\frac{3}{8}$

مقدار تقریبی عدد  $48613$  را یا تقریب کمتر از  $1000$  و یا به روش گرد کردن کدام است؟

- الف)  $49000$        ب)  $48000$       ج)  $50000$       د)  $28613$

حاصل عبارت  $3 - (2 - 3) \times 0.1$  کدام است؟

- الف)  $-0.3$        ب)  $3$       ج)  $0.3$        د)  $1$

کشاورزی چهارم زمین را شخم زده است. یعنی چند درصد از زمین را شخم زده است؟

- الف)  $50$        ب)  $20$        ج)  $80$        د)  $40$

جمله صحیح را با علامت (ص) و جمله غلط را با علامت (غ) مشخص کنید.

بزرگترین عدد زوج ۳ رقمی بین  $500$  و  $700$  عدد  $686$  می باشد. (ع)

$1000$  میلی گرم برابر با  $1$  گرم است. (ص)

فاصله  $Y$  نقطه از خط، طول پاره خطی است که از آن نقطه به خط عمود می شود. (ص)

در جای خالی کلمه یا عدد یا علامت مناسب بنویسید.

مضرب اعداد  $1$ ،  $2$  و  $3$  و  $6$  است.

محیط پرشور قطرها در مربع، نقطه تقاطع است.

$15 - 3 = 12$

$\frac{5}{8} \div \frac{5}{2} = \frac{5}{8} \times \frac{2}{5} = \frac{1}{4}$

$0.11 \div 0.11 = 1$

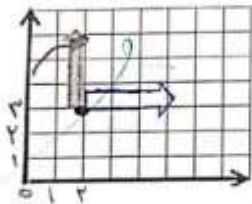
حجم مکعب روبه رو  $16$  سانتی متر مکعب است. اعداد آن چه اعدادی می تواند باشد؟

سایه‌های مکعب  $2 \times 2 \times 2 = 8$



تقسیم زیر را انجام دهید و خارج قسمت و باقی مانده آن را مشخص کنید.  
د ~~۱۱۵~~ خارج قسمت و باقی مانده  
۱۱۵ / ۸  
۵ / ۱۲

شکل روبه رو را در جهت عقربه های ساعت ، حول نقطه ی داده شده ، ۹۰ درجه بچرخانید و سپس آن را رسم نمایید. مختصات نقطه را نیز بنویسید.  
مختصات نقطه:  $[۴, ۲]$



الگوی عددی روبه رو را تا دو مرحله ادامه دهید. چه رابطه ای بین اعداد وجود دارد؟  
۱ ۲ ۳ ۴ ۵  
۲ ۳ ۴ ۵  
۳ ۴ ۵ ۶  
۴ ۵ ۶ ۷  
۵ ۶ ۷ ۸  
رابطه آنها این است:  $(x^2 \times 3) - 1$

اندازه ی زاویه (م) را به دست آورید.  
 $۱۲۰ + ۱۲۰ = ۲۴۰$   $۳۶۰ - ۲۴۰ = ۱۲۰$   $۱۲۰ \div ۲ = ۶۰$   
 $۶۰ = \alpha$

طول یک ضلع مربع که مساحتی متر است ، نسبت ضلع مربع به محیط آن را بنویسید. اگر اضلاع مربع را دو برابر کنیم ، محیط چه تغییری می کند؟ آیا تناسب برقرار است؟ بله/خیر  
محیط ۴۰ متری درستی است

$$\frac{\frac{1}{2} - \frac{3}{4}}{\frac{1}{4} + \frac{1}{8}} = \frac{\frac{9}{4} - \frac{3}{4}}{\frac{1}{4} \times \frac{2}{1}} = \frac{\frac{6}{4}}{\frac{1}{2}} = \frac{\frac{3}{2} \times 1}{\frac{1}{2} \times 2} = \frac{3}{1}$$

عملیات زیر را انجام دهید.

امسال به سهام یک شرکت حدود ۱۶ درصد سود تعلق می گیرد. اگر مبلغ سرمایه گذاری یکم از مشتریان این شرکت ۳ میلیون تومان باشد ، چه قدر سود به آن اضافه می شود؟  
۱۶ | ۳,۰۰۰,۰۰۰ = ۴۸۰,۰۰۰

۱۰۰ | ۳,۰۰۰,۰۰۰ = ۳۰,۰۰۰

تاج ارزشهای حاصل ضرب - - - - - قابل قبول نیاز به توجه بیشتر شود موفق باشید.

۱۴ / ۲ / ۸